






# 質 問 回 答 書

工事名 鈴鹿工業高専管理棟改修その他機械設備工事

鈴鹿工業高等専門学校				
事務部長	総務課長	課長補佐	係長	担当
				

設計図書等に対する質問及び回答

工事名 鈴鹿工業高専管理棟改修その他機械設備工事

番号	図面番号	質問内容	回 答
		特になし。	

追加・変更事項			
番号	図面番号	変更前	変更後
1	M-13 M-16 M-17	1階男子便所及び3階給湯室にカウンター用の洗面器 (L525RCU) を設置する。	カウンターが無くなったため、1階男子便所は壁掛洗面器 (TOTO 参考品番: MVRS45P) を設置、3階給湯室は壁掛洗面器 (TOTO 参考品番: LSE130AP1) を設置することとする。

変更箇所

衛生 機器表

記号	名称	仕様	電気容量			台数	設置場所	備考
			φ	V	kW			
WHC-1	電気温水器	型式: 洗い物用 床置型 貯湯量: 25 L 付属品 密閉式排水ホッパー・脚・止水栓付	1	100	1.1	1	1F 保健室	
WHC-2	電気温水器	型式: 洗い物用 床置型 貯湯量: 15 L 付属品 密閉式排水ホッパー・脚・止水栓付	1	100	1.1	4	計 1F 給湯室 (総務課) 学生課 (2) 2F 給湯室 (1) 3F 給湯室 (1)	

衛生 器具表

品名	品番 (TOTO参考)	附属品・他	合計個数	1階						2階		3階		屋外 足洗い場	備考
				給湯室(総務課)	多目的 便所	男子 便所	女子 便所	学生 課	保健 室	校長 室	給湯 室	男子 便所	女子 便所		
洋風大便器(FV)	CFS469HNS	温水洗浄便座 TCF584R・分岐金具 TH343R・排水フランジ HP430-7・紙巻器 YH702・その他付属品一式共	8			2	1								AC100V
多目的大便器	C480AN	自動バルブユニット TEF75LN・タッチスイッチユニット TES27TE・洗浄管 TS40L・接続管 TH500-32・接続管 T1122 スパッド T82CR32・温水洗浄便座 TCF4721V81PA・埋込BOX TCA88・フランジ HP430-7・紙巻器 YH702・その他付属品一式共	1	1											AC100V
手洗器	LSE570APF	自動単水栓・Pトラップ排水金具・その他付属品一式共	1	1											AC100V
壁掛小便器	UFS800CE	低リップ式	4		3					1					AC100V
洗面器	LSE130AP1	ハイバックタイプ・自動単水栓・壁排水金具・その他付属品一式共	7								3	4			AC100V
洗面器	L250C	自動単水栓(TEN47A)・床給水・床排水金具・その他付属品一式共	1							1					AC100V
洗面器	L270C	グースネック自動単水栓(TEN77G1)・壁給水・壁排水金具・化粧鏡(YM4510FAC)・その他付属品一式共	1	1											AC100V
洗面器	MVRS45P	自動単水栓(TEN40A)・アダプター(TH752-3)・床給水・床排水金具・その他付属品一式共	2		2										AC100V
ボール一体型洗面器	MC30	(建築工事: 1200L・プラケット・コーナーカバー)・設備工事: 自動単水栓(TEN120)・床給水・床排水金具・その他付属品一式共	1			1									AC100V カウンター本体は建築工事
洗面化粧台	LDA606AYQ	自動単水栓(TEN41AW)・排水金具・化粧鏡(450x600)・その他付属品一式共	1					1							AC100V
掃除用流し	SK22A	給水栓 T23AE20・床排水金具 T375GP・リムカバー TK22・バックハンガー T9RJ・その他付属品一式共	2		1							1			
化粧棚	YKH50AA	建築工事	(6)									(6)			
洗濯機パン	PWP640NRW	トラップ PJ20095W	1												
洗濯機用水栓	TW11R	緊急止水弁付	1												
ホーム水栓	T200SNR13		4											4	
混合水栓	TKGG31E	止水栓x2	6	1			1	2		1		1			
ステンレス流し		W1500・D600・H800・2槽式・扉付・バックガード付	1												
マープライトカウンター		建築工事	(2)		(1)							(1)			

凡例 (衛生)

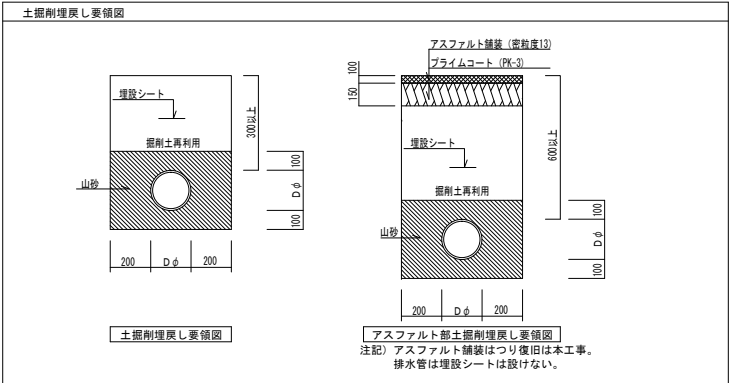
記号	名称	備考
給水管	屋内	一般配管用ステンレス鋼管(SUS・JIS G 3448)
	屋内地中	ポリ粉体ライニング鋼管(JWWA K 132)PD
	屋外埋設	ポリエチレン管(JWW 144)
排水管	屋内	耐火二層管
	屋内地中・壁内	硬質用ポリ塩化ビニル管(JIS K 6742)
	屋外埋設	排水用リサイクル硬質ポリ塩化ビニル管
通気管	屋内	硬質用ポリ塩化ビニル管(JIS K 6742)
屋内消火管	地中を除く全て	配管用炭素鋼管一白(JIS G 3452)
井類		
水栓類		
床上掃除口		
通気金具		埋込型: 耐食アルミニウム製
汚水樹		小口径塩ビ樹
		既設管切断接続ヶ所を示す。
消火器		ABC10型 (別途工事)
		埋捨て配管を示す
		防火区画貫通処理を示す。
		アスファルトはつり補修部を示す
		コンクリートはつり補修部を示す
		緑石除去復旧を示す
		土間掘削埋戻し部を示す

※注記 1. ( ) 内サイズは天井配管を示す。

汚水樹リスト

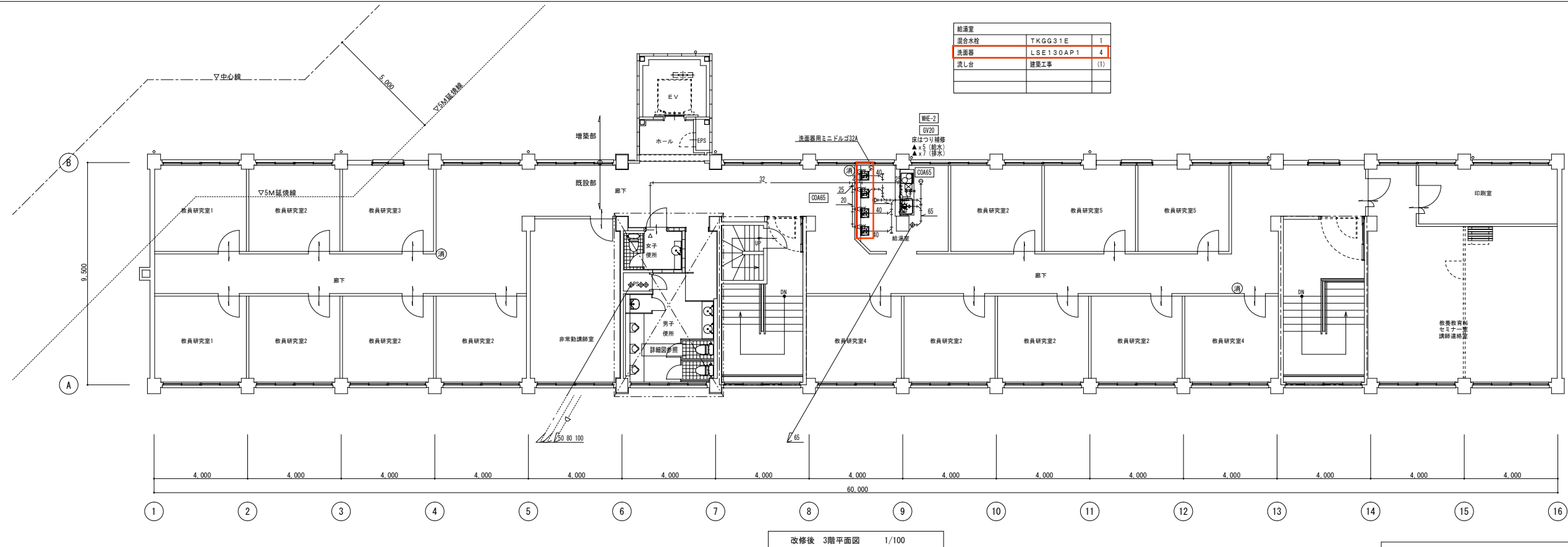
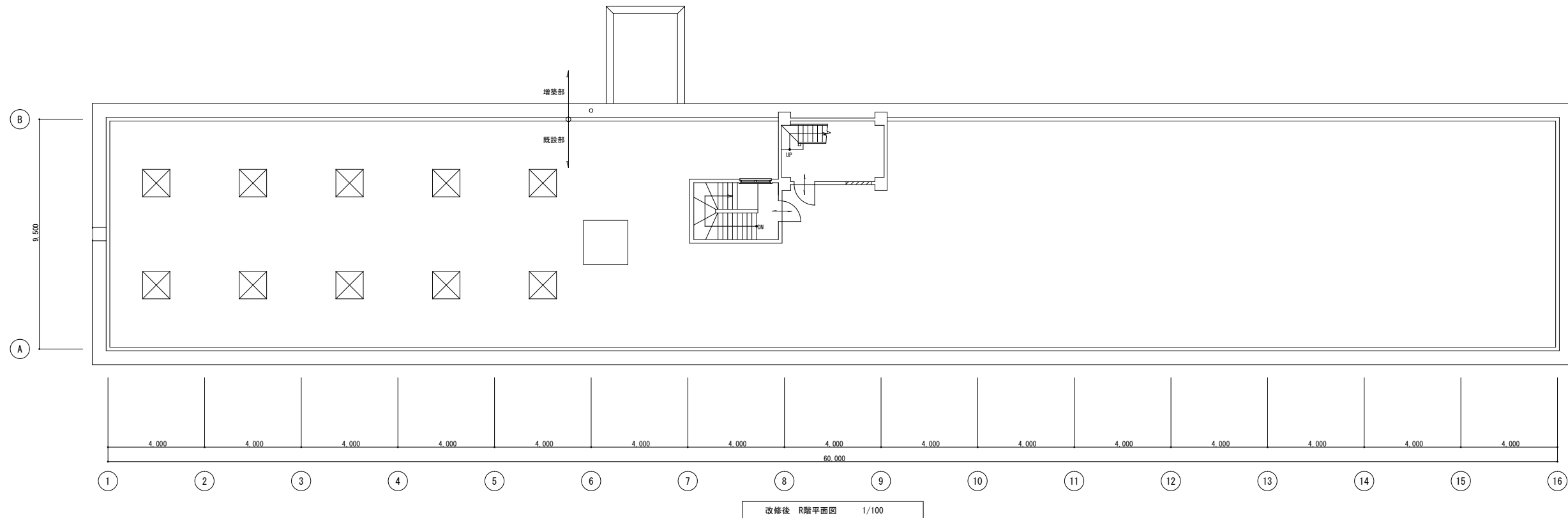
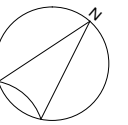
番号	樹種類	樹口径	管路口径	参考深さ(m)	勾配 (%)	蓋	備考
①	小口径塩ビ樹	200φ	100	450	6.7	塩ビ蓋	90L
②	既設汚水樹	600x600	-	600	-	MHA	-
③	小口径塩ビ樹	200φ	100	450	6.7	塩ビ蓋	90Y
④	小口径塩ビ樹	200φ	100	480	6.7	塩ビ蓋	90L
⑤	既設汚水樹	600x600	-	700	-	MHA	-
⑥	小口径塩ビ樹	200φ	100	450	6.7	塩ビ蓋	90L
⑦	小口径塩ビ樹	200φ	100	470	6.7	塩ビ蓋	90Y
⑧	既設汚水樹	600x600	-	910	-	MHA	-
⑨	小口径塩ビ樹	200φ	100	550	6.7	塩ビ蓋	90L
⑩	小口径塩ビ樹	200φ	100	570	6.7	塩ビ蓋	90Y
⑪	小口径塩ビ樹	200φ	125	590	6.7	塩ビ蓋	90Y
⑫	既設汚水樹	600x600	-	1100	-	MHA	-
⑬	小口径塩ビ樹	200φ	100	550	6.7	塩ビ蓋	90Y
⑭	小口径塩ビ樹	200φ	125	570	6.7	塩ビ蓋	90L
⑮	小口径塩ビ樹	200φ	100	400	6.7	塩ビ蓋	90L
⑯	既設汚水樹	450x450	-	500	-	MHA	-

※樹深さ(H)は設計GLからとし、参考値とする。



記 事	設計業務名	鈴鹿工業高専管理棟改修設備設計等業務				仙台高等専門学校				鈴鹿工業高等専門学校				工事名称	鈴鹿工業高専管理棟改修その他機械設備工事	日付	平成26年7月	総数	16/34
	図面名称	株式会社 ミューパートナーズ 管理建築士 一級建築士登録 第242551号 楠田 亮				施設課長	課長補佐	係長	担当	事務部長	総務課長	課長補佐	施設係長	担当	縮尺	1/	番号	M-13	
	図面名称	給排水衛生設備 改修後 機器表・衛生器具表・凡例																	

□ : 変更箇所



給湯室		
送合水栓	TKGG31E	1
洗濯機	LSE130AP1	4
流し台	建築工事	(1)

- 註) 1. ( ) 内サイズは天井配管を示す。  
 2. ★はサッシアルミパネル部貫通ヶ所を示す  
 3. ▲は壁・床コア抜き補修ヶ所を示す。  
 4. 流し台等のライニング設置は建築工事。

--- : 壁穴区画を示す

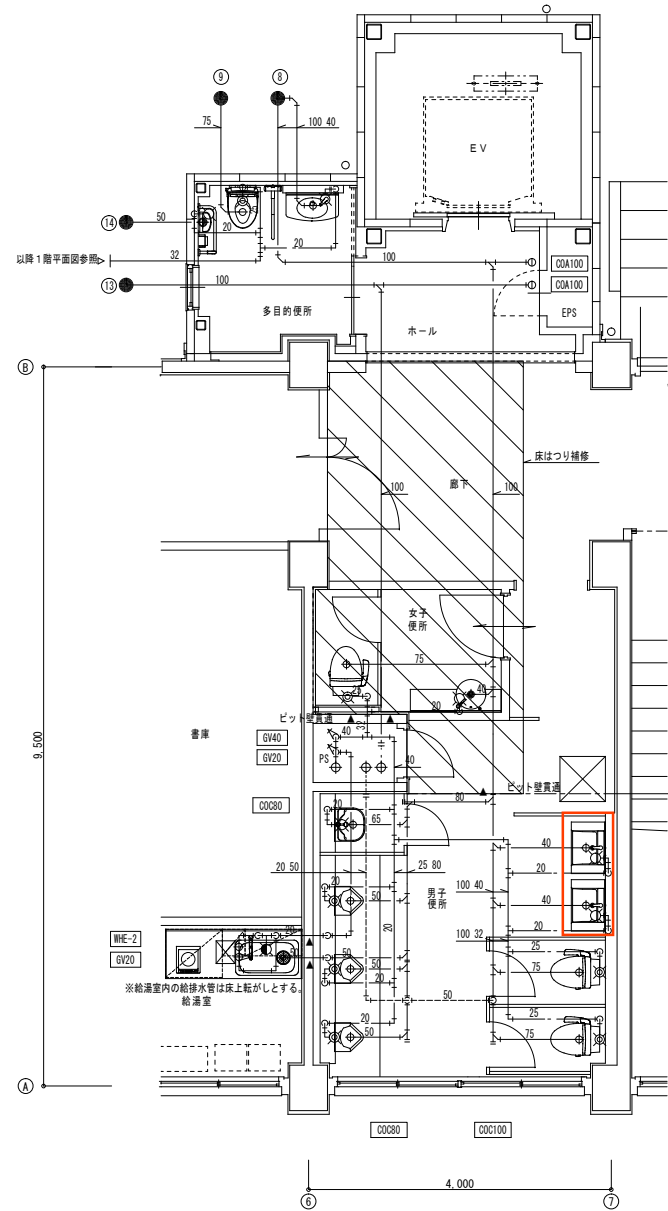
———	大線は新設を示す
-----	細線は既設を示す

凡 例	
———	給水管
-----	排水管
-----	通気管
-----	既設管

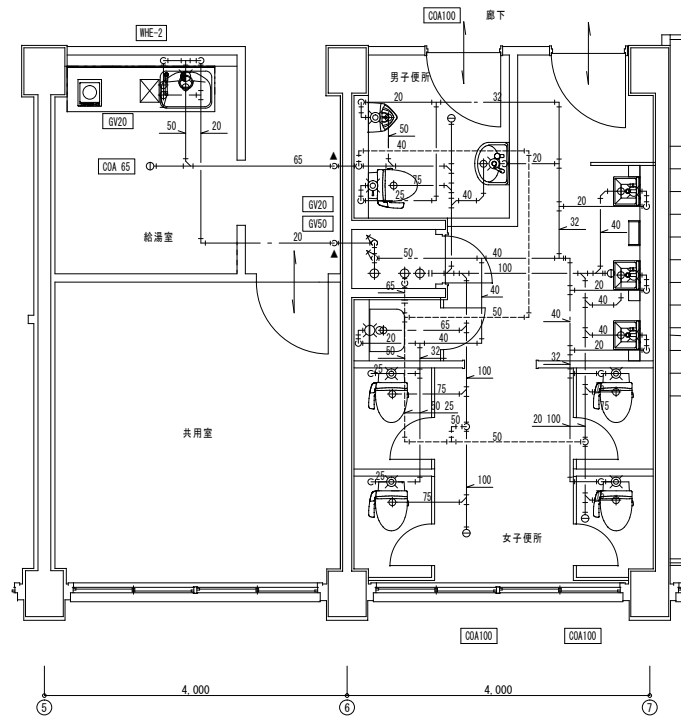
記 事	設計業務名	鈴鹿工業高専管理棟改修設備設計等業務				校 園	担 当	仙台高等専門学校				鈴鹿工業高等専門学校				工事名称	日付	総数	
	株式会社	ミューパートナーズ	管理建築士 一級建築士登録 第242551号	植田 亮				施設課長	課長補佐	係長	担当	事務部長	総務課長	課長補佐	施設係長	担当	鈴鹿工業高専管理棟改修その他機械設備工事	平成26年7月	19/34
	図面名称	給排水衛生設備 改修後 3階・R階平面図																縮尺	番 号
																		1/100	M-16

※A3版の場合は50%縮尺とする

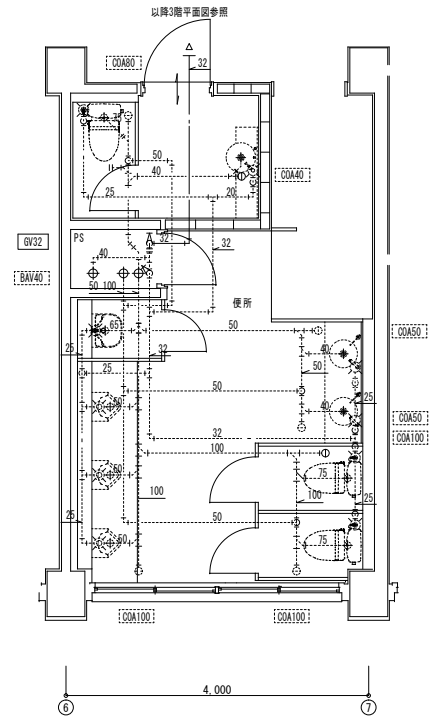
□ : 変更箇所



改修後 1階便所及び洗面所詳細図 1/50



改修後 2階便所及び洗面所詳細図 1/50



改修後 3階便所及び洗面所詳細図 1/50

男子便所	
洋風大便器	CES469HNS 2
壁掛小便器	UFS800CE 3
洗面器	MVRS45P 2
掃除用洗し	SK22A 1

女子便所	
洋風大便器	CES469HNS 1
ポウル一体型洗面器	水栓・排水金具等のみ 1

給湯室 (給湯課)	
混合水栓	TKGG31E 1
流し台	建築工事 1

多目的便所	
多目的大便器	C480AN 1
洗面器	L270P 1
手洗器	LSE570AP 1
はね上げ手すり	建築工事 (1)
L型手すり	建築工事 (1)

給湯室	
混合水栓	TKGG31E 1
流し台	建築工事 1

女子便所	
洋風大便器	CES469HNS 4
洗面器	LSE130AP 3
掃除用洗し	SK22A 1
化粧鏡	建築工事 (6)
化粧鏡	建築工事 (3)

男子便所	
洋風大便器	CFS469HNS 1
壁掛小便器	UFS800CE 1
洗面器	L250C 1

- 註) 1. ( )内サイズは天井配管を示す。  
 2. ★はサッシアルミバルコニー部貫通箇所を示す  
 3. ▲は壁・床コア抜き補修箇所を示す。  
 4. 流し台等のラインング設置は建築工事。  
 5. 衛生器具設置の後の下地補修は建築工事とする。  
 6. 屋内の床スラブ等がはつり補修は本工事。  
 仕上げ補修は建築工事。

———	大線は新設を示す
.....	細線は既設を示す
凡例	
———	給水管
———	排水管
———	通気管
———	既設管

記	設計業務名	仙台高等専門学校				鈴鹿工業高等専門学校				工事名称	日付	総数					
		鈴鹿工業高専管理棟改修設備設計等業務				施設課長	課長補佐	係長	担当	事務部長	総務課長	課長補佐	施設係長	担当	鈴鹿工業高専管理棟改修その他機械設備工事	平成26年7月	20 / 34
事		株式会社 ミューパートナーズ 管理建築士 一級建築士登録 第242551号 植田 亮				校図	担当								図面名称	縮尺	番号
															給排水衛生設備 改修後 各階便所詳細図	1 / 50	M-17

※A3版の場合は50%縮尺とする