






# 質 問 回 答 書

工事名 鈴鹿工業高専学生支援センター改修機械設備工事

鈴鹿工業高等専門学校				
事務部長	総務課長	課長補佐	係長	担当
				



別途工事

空調設備 機器表 (新設)

Table with columns: 記号, 機器名称, 仕様, 台数, 設置場所, 電気容量 (Φ, V, kW), 備考. Contains details for various air conditioning units like EHP-1, EHP-1-1, AC-1, etc.

※電気容量は参考値とし、消費電力とする。
※50.4kW以下の機種については、グリーン購入法適合機種とする。

換気設備 機器表 (新設)

Table with columns: 記号, 機器名称, 仕様, 台数, 設置場所, 電気容量 (Φ, V, kW), 備考. Contains details for ventilation units like HEA-1, HEA-2, HEA-3, etc.

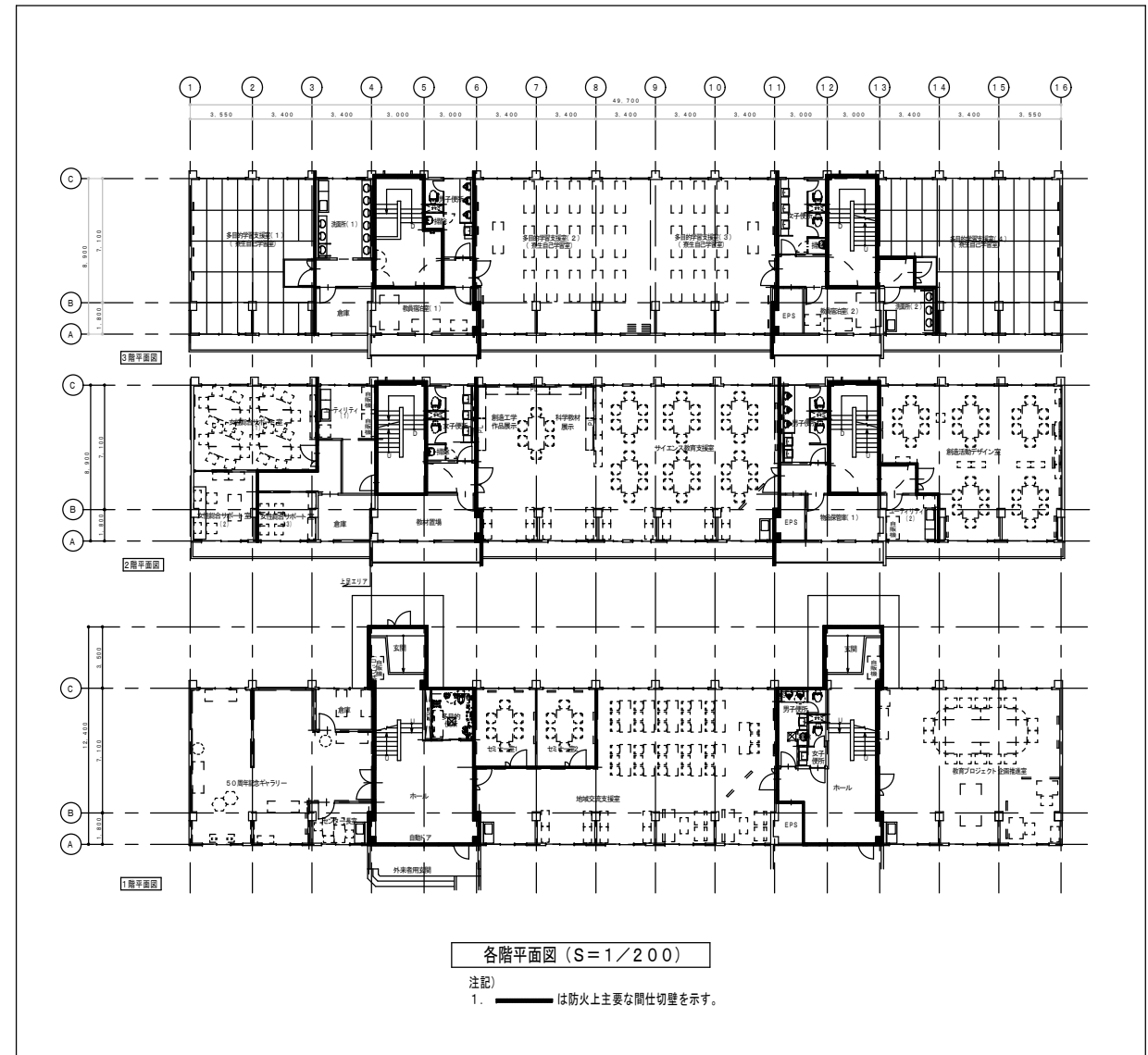
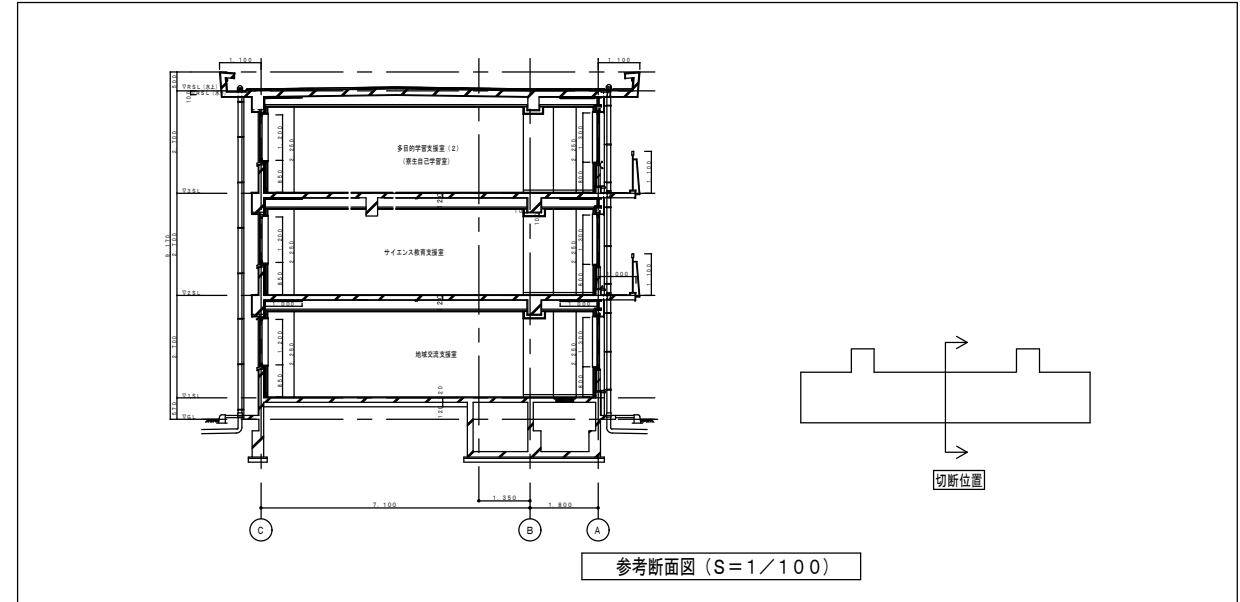
※電気容量は参考値とし、消費電力とする。
※グリーン購入法適合機種とする。

換気設備 機器表 (新設)

**別途工事**

記号	機器名称	仕様	台数	設置場所	電気容量			備考
					Φ	V	kW	
FE-1	換気扇 (排気用)	形式 : 換気扇、25cm 送風量 : 100 m <sup>3</sup> /h 付属品 : コントロールスイッチ、電気式シャッター、 ウェザーカバー、取付枠、その他標準付属品一式	1	1F倉庫	1	100	0.05	
FE-2	換気扇 (排気用)	形式 : 換気扇、25cm 送風量 : 210 m <sup>3</sup> /h 付属品 : コントロールスイッチ、電気式シャッター、 ウェザーカバー、取付枠、その他標準付属品一式	3	1F多目的便所 2Fユーティリティ(2) 3F洗面所(2)	1	100	0.05	
FE-3	換気扇 (排気用)	形式 : 換気扇、25cm 送風量 : 170 m <sup>3</sup> /h 付属品 : コントロールスイッチ、電気式シャッター、 ウェザーカバー、取付枠、その他標準付属品一式	1	1F男子便所	1	100	0.05	
FE-4	換気扇 (排気用)	形式 : 換気扇、25cm 送風量 : 170 m <sup>3</sup> /h 付属品 : コントロールスイッチ、電気式シャッター、 ウェザーカバー、取付枠、その他標準付属品一式	2	2F倉庫 3F倉庫	1	100	0.05	
FE-5	換気扇 (排気用)	形式 : 換気扇、25cm 送風量 : 180 m <sup>3</sup> /h 付属品 : コントロールスイッチ、電気式シャッター、 ウェザーカバー、取付枠、その他標準付属品一式	1	2F教材置場	1	100	0.05	
FE-6	換気扇 (排気用)	形式 : 換気扇、25cm 送風量 : 130 m <sup>3</sup> /h 付属品 : コントロールスイッチ、電気式シャッター、 ウェザーカバー、取付枠、その他標準付属品一式	1	2F物品保管庫	1	100	0.05	
FE-7	換気扇 (排気用)	形式 : 換気扇、25cm 送風量 : 240 m <sup>3</sup> /h 付属品 : コントロールスイッチ、電気式シャッター、 ウェザーカバー、取付枠、その他標準付属品一式	1	2Fユーティリティ(1)	1	100	0.05	
FE-8	換気扇 (排気用)	形式 : 換気扇、25cm 送風量 : 370 m <sup>3</sup> /h 付属品 : コントロールスイッチ、電気式シャッター、 ウェザーカバー、取付枠、その他標準付属品一式	3	2F女子便所 2F男子便所 3F女子便所	1	100	0.05	
FE-9	換気扇 (排気用)	形式 : 換気扇、25cm 送風量 : 360 m <sup>3</sup> /h 付属品 : コントロールスイッチ、電気式シャッター、 ウェザーカバー、取付枠、その他標準付属品一式	1	3F洗面所(1)	1	100	0.05	
FE-10	換気扇 (排気用)	形式 : 換気扇、25cm 送風量 : 290 m <sup>3</sup> /h 付属品 : コントロールスイッチ、電気式シャッター、 ウェザーカバー、取付枠、その他標準付属品一式	1	3F男子便所	1	100	0.05	
FE-11	天井扇 (排気用)	形式 : 低騒音形天井扇 (電気式シャッター) 能力 : 150φ×100 m <sup>3</sup> /h × 60 Pa 付属品 : アルミ製丸形フード、天吊金具、 コントロールスイッチ、その他標準付属品一式	1	1F女子便所	1	100	0.05	

※電気容量は参考値とし、消費電力とする。  
※グリーン購入法適合機種とする。

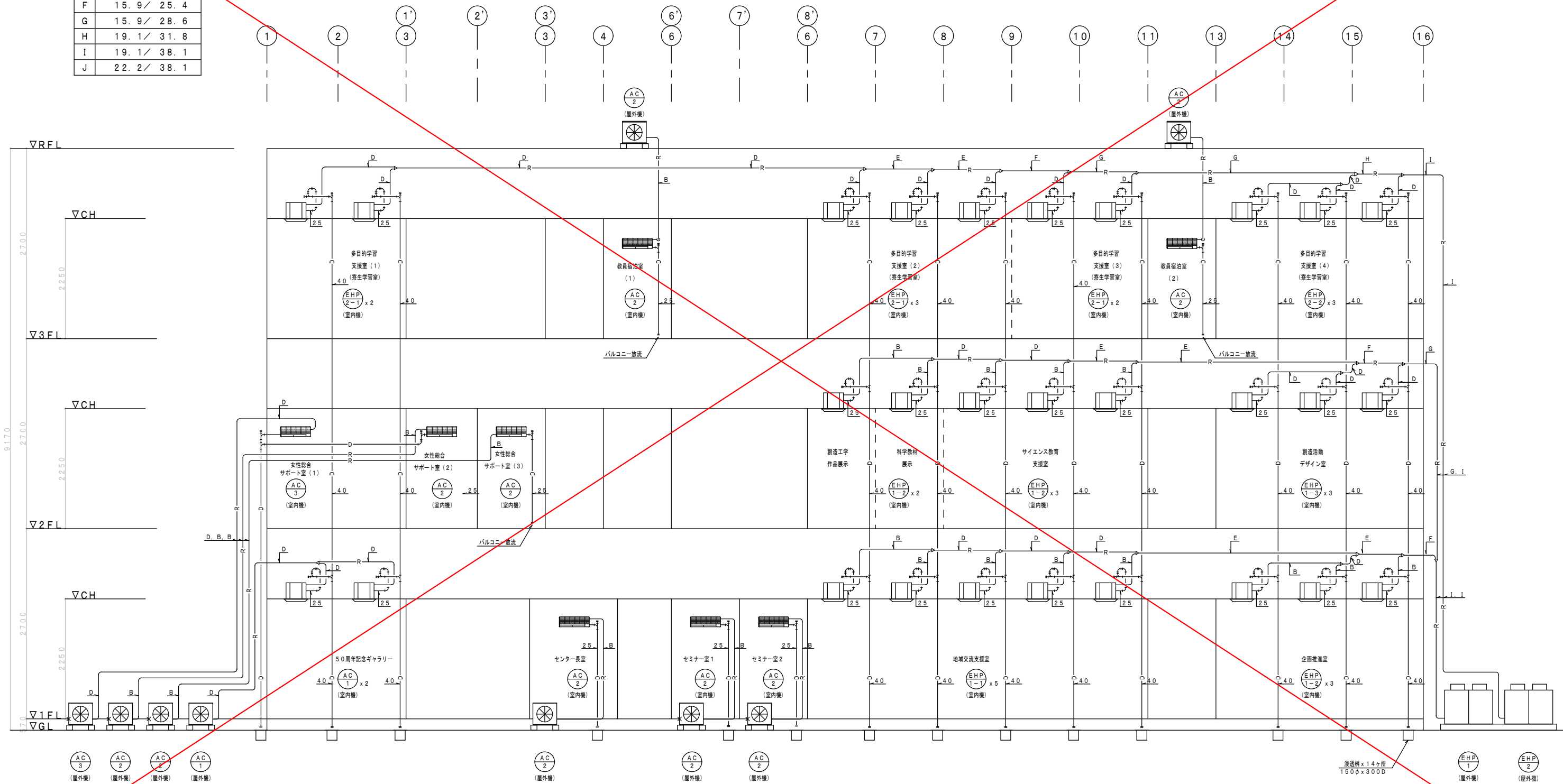


一級建築士事務所 神奈川県知事登録 第15318号 監修 梨園	鈴鹿工業高等専門学校 事務部長 総務課長 課長補佐 施設係長 係員				設計業務名 鈴鹿工業高専学生支援センター改修設備設計業務	図面名称 改修後 機器表 2 参考断面図・各階平面図	縮尺 A1:1/100, 1/200 N.S A3:1/200, 1/400 N.S	日付 平成25年9月 図面番号 M-04 通し番号 No. 07
	神奈川県横浜市西区平沼1-39-3 三石331ビル16階	鈴鹿工業高等専門学校 事務部長 総務課長 課長補佐 施設係長 係員						

別途工事

冷媒配管サイズ表(参考)

記号	液 / ガス
A	6.4 / 9.5
B	6.4 / 12.7
C	9.5 / 12.7
D	9.5 / 15.9
E	12.7 / 22.2
F	15.9 / 25.4
G	15.9 / 28.6
H	19.1 / 31.8
I	19.1 / 38.1
J	22.2 / 38.1

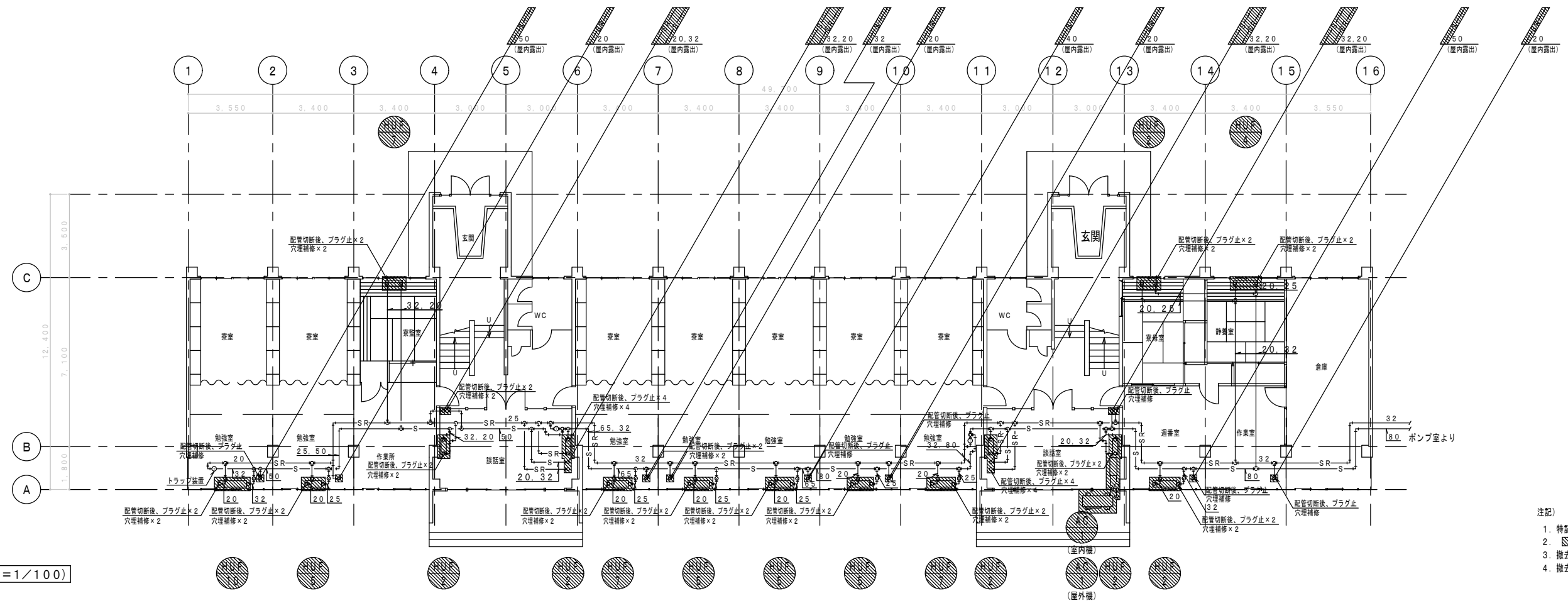
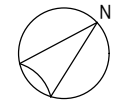


空調配管系統図 (S=N. S)

- 注記)
1. EHP系統の内外渡り線 (EM-C EE1. 25-2C) は冷媒管共巻とする。
  2. AC-1, 3系統の室内機電源線 (EM-EEF3. 0-2C) は冷媒管共巻とする。
  3. AC-2系統の屋外機電源線 (EM-EEF3. 0-2C) は冷媒管共巻とする。
  4. 冷媒配管口径は参考値とする。

一級建築士事務所 神奈川県知事登録 第15318号 神奈川県横浜市西区平沼1-39-3 三石337K 16階	鈴鹿工業高等専門学校 事務部長 総務課長 課長補佐 施設係長 係員				設計業務名 鈴鹿工業高等専門学校支援センター改修設備設計業務	図面名称 空調配管系統図	縮尺 -	日付 平成25年9月
	監修 製図	工事名称 鈴鹿工業高等専門学校支援センター改修機械設備工事						

改修前

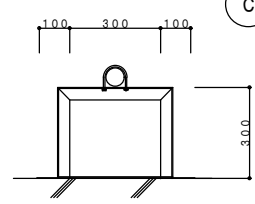


既設 1階平面図 (S=1/100)

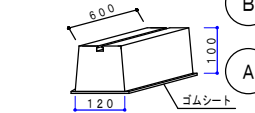
- 注記)
1. 特記なき配管はビット内配管とする。
  2. は撤去を示す。
  3. 撤去後の残置配管部はプラグ止め等の処理を施す。
  4. 撤去配管に付随する弁類は全て撤去する。

冷媒配管サイズ表 (参考)

記号	液 / ガス
A	6.4 / 9.5
B	6.4 / 12.7
C	9.5 / 12.7
D	9.5 / 15.9
E	12.7 / 22.2
F	15.9 / 25.4
G	15.9 / 28.6
H	19.1 / 31.8
I	19.1 / 38.1
J	22.2 / 38.1

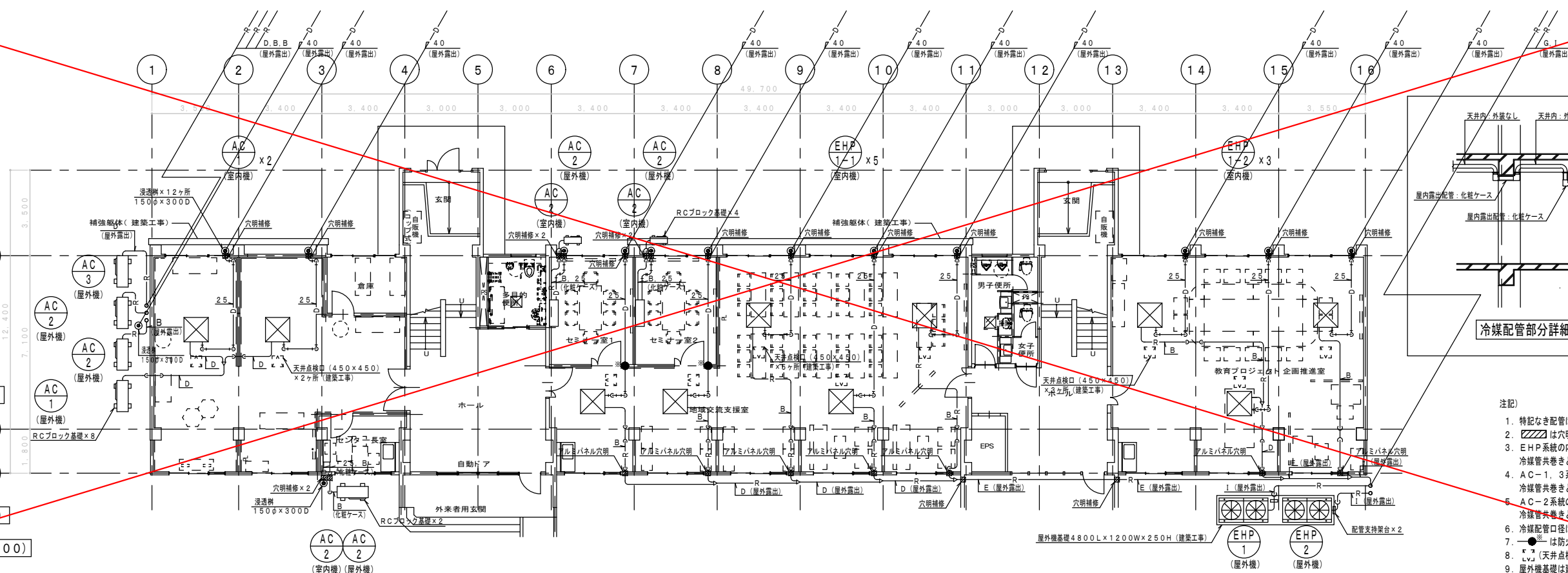


配管支持架台参考図 (S=N, S)



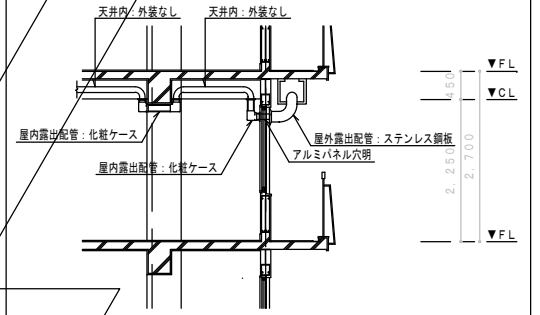
RCブロック基礎参考図 (S=N, S)

改修 1階平面図 (S=1/100)



改修後

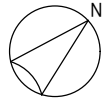
別途工事



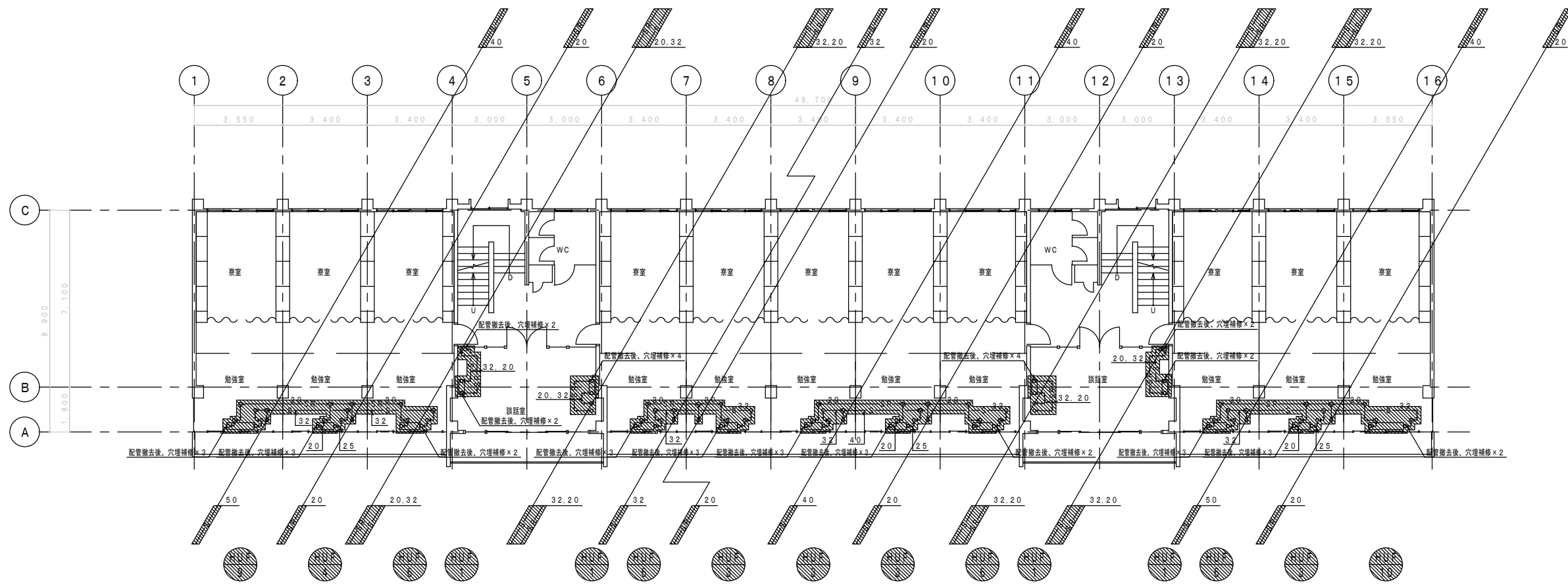
冷媒配管部分詳細図 (S=N, S)

- 注記)
1. 特記なき配管は天井内配管とする。
  2. は穴明補修を示す。
  3. EHP系統の内外張り線 (EM-CEE1. 25-2C) は冷媒管共巻きとする。
  4. AC-1, 3系統の室内機電源線 (EM-EEF3. 0-2C) は冷媒管共巻きとする。
  5. AC-2系統の屋外機電源線 (EM-EEF3. 0-2C) は冷媒管共巻きとする。
  6. 冷媒配管口径は参考値とする。
  7. は防火区画貫通処理を示す。
  8. (天井点検口 450x450) は建築工事とする。
  9. 屋外機基礎は建築工事とする。

一級建築士事務所 神奈川県知事登録 第15318号 神奈川県横浜市西区平沼1-39-3 三石331号16階	事務部長 総務課長 課長補佐 施設課長 係員	設計業務名 鈴鹿工業高専学生支援センター改修設備設計業務 工事名称 鈴鹿工業高専学生支援センター改修機械設備工事	図面名称 改修後・前 空調設備1階配管平面図	縮尺 A1:1/100 A3:1/200	日付 平成26年9月 図面番号 M-07 通し番号 No. 10
	鈴鹿工業高専専門学校 設計業務名 鈴鹿工業高専学生支援センター改修設備設計業務 工事名称 鈴鹿工業高専学生支援センター改修機械設備工事				



改修前



既設 2階平面図 (S=1/100)

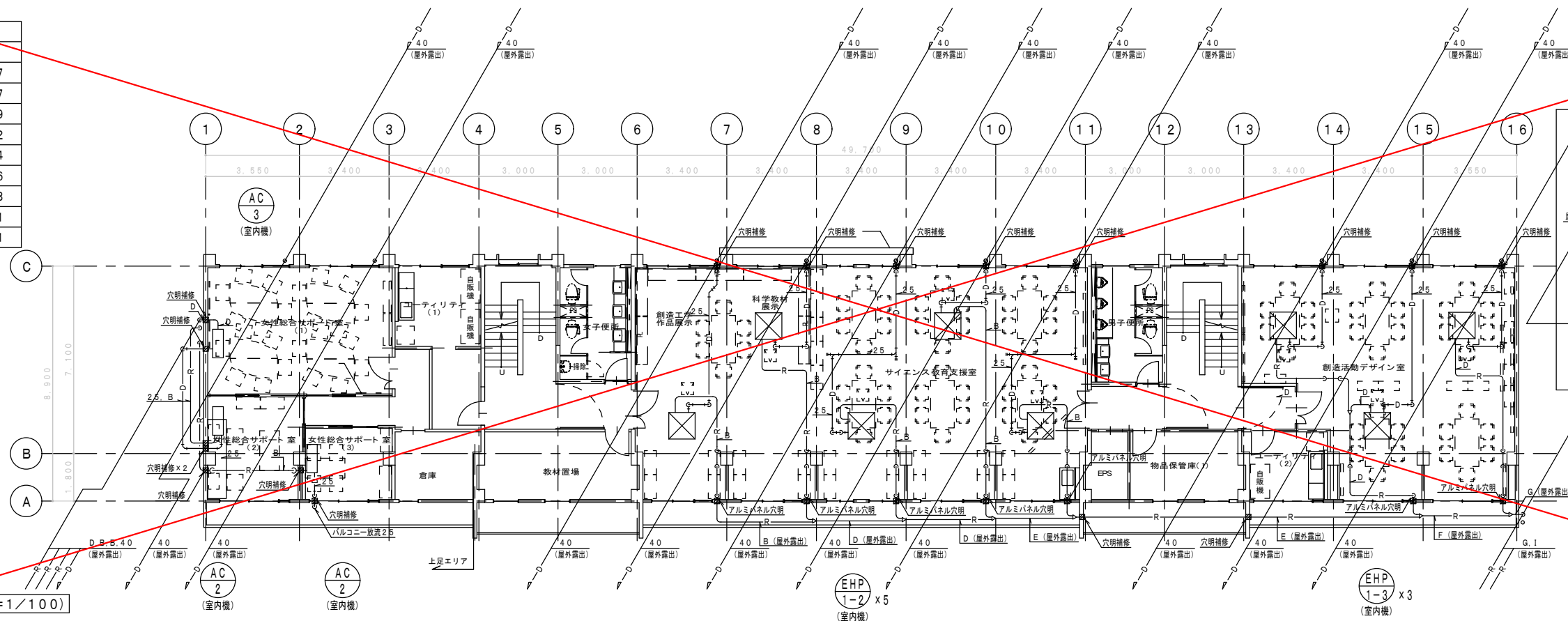
- 注記)
1. 特記なき配管は屋内露出配管とする。
  2. は撤去を示す。
  3. 撤去後の残置配管端部はプラグ止め等の処理を施す。
  4. 撤去配管に付随する弁類は全て撤去する。

冷暖配管サイズ表 (参考)

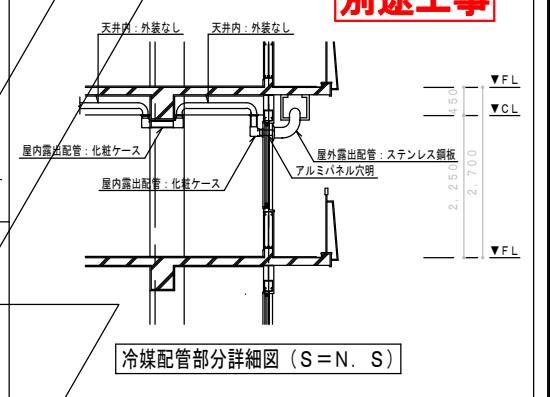
記号	液 / ガス
A	6.4 / 9.5
B	6.4 / 12.7
C	9.5 / 12.7
D	9.5 / 15.9
E	12.7 / 22.2
F	15.9 / 25.4
G	15.9 / 28.6
H	19.1 / 31.8
I	19.1 / 38.1
J	22.2 / 38.1

改修後

別途工事



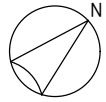
改修 2階平面図 (S=1/100)



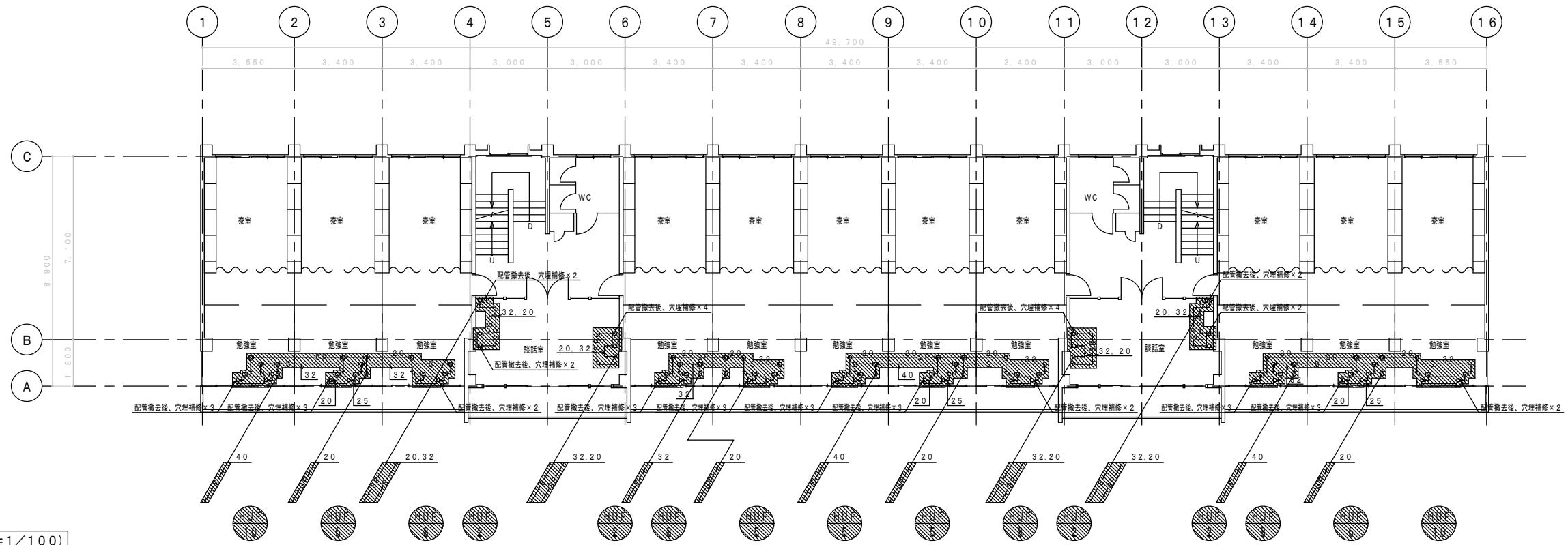
冷暖配管部分詳細図 (S=N.S)

- 注記)
1. 特記なき配管は天井内配管とする。
  2. は穴明補修を示す。
  3. EHP系統の内外張り線 (EM-C EE1.25-2C) は冷暖管共巻きとする。
  4. AC-1, 3系統の室内機電源線 (EM-EEF3.0-2C) は冷暖管共巻きとする。
  5. AC-2系統の屋外機電源線 (EM-EEF3.0-2C) は冷暖管共巻きとする。
  6. 冷暖配管口径は参考値とする。
  7. (天井点検口450x450) は建築工事とする。

一級建築士事務所 神奈川県知事登録 第15318号 神奈川県横浜市西区平沼1-39-3 三石3317C 40階	事務部長 総務課長 課長補佐 施設係長 係員	設計業務名 鈴鹿工業高専学生支援センター改修設備設計業務	図面名称 改修後・前 空調設備2階配管平面図	縮尺 A1:1/100 A3:1/200	日付 平成26年9月
		工事名称 鈴鹿工業高専学生支援センター改修機械設備工事			図面番号 M-08



改修前

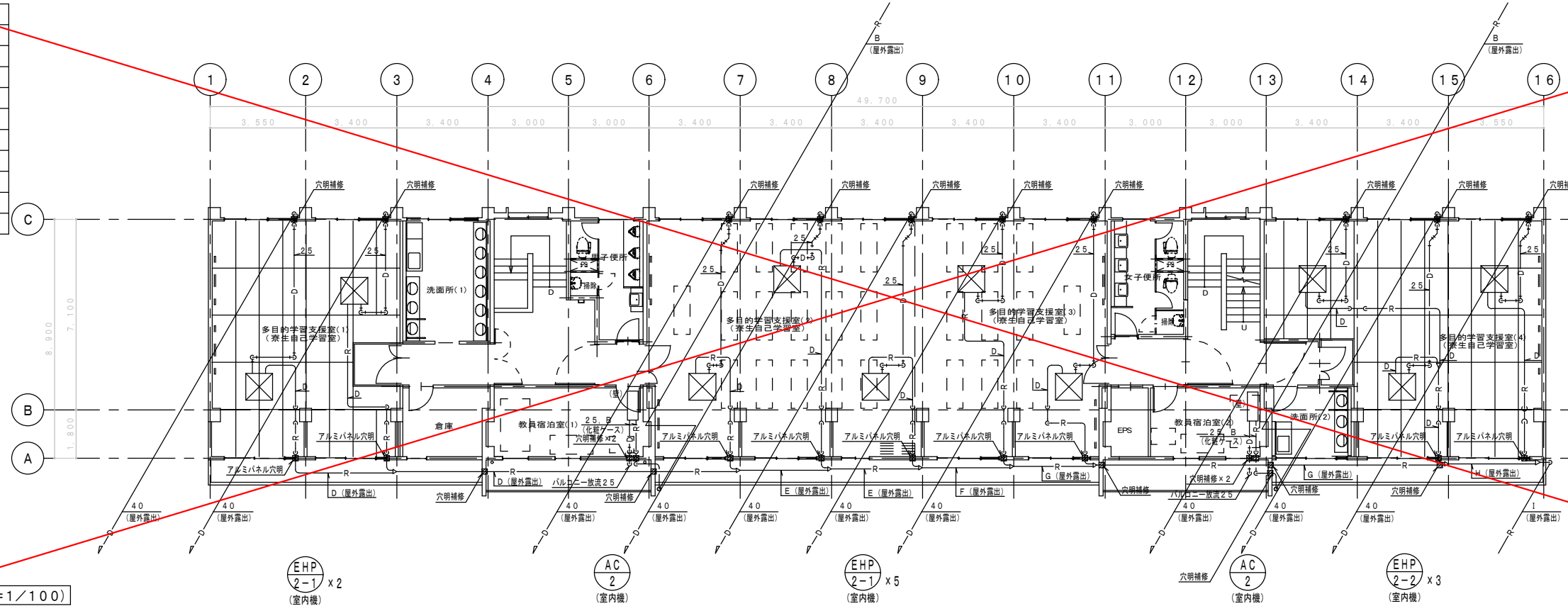


既設 3階平面図 (S=1/100)

- 注記)
1. 特記なき配管は屋内露出配管とする。
  2. は撤去を示す。
  3. 撤去後の残置配管端部はプラグ止め等の処理を施す。
  4. 撤去配管に付随する弁類は全て撤去する。

冷媒配管サイズ表 (参考)

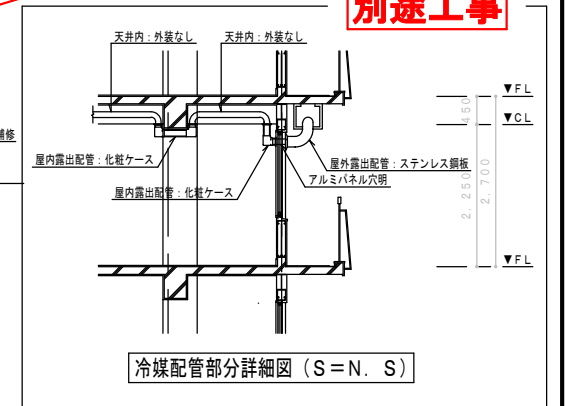
記号	液 / ガス
A	6.4 / 9.5
B	6.4 / 12.7
C	9.5 / 12.7
D	9.5 / 15.9
E	12.7 / 22.2
F	15.9 / 25.4
G	15.9 / 28.6
H	19.1 / 31.8
I	19.1 / 38.1
J	22.2 / 38.1



改修 3階平面図 (S=1/100)

改修後

別途工事

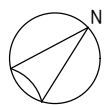


冷媒配管部分詳細図 (S=N, S)

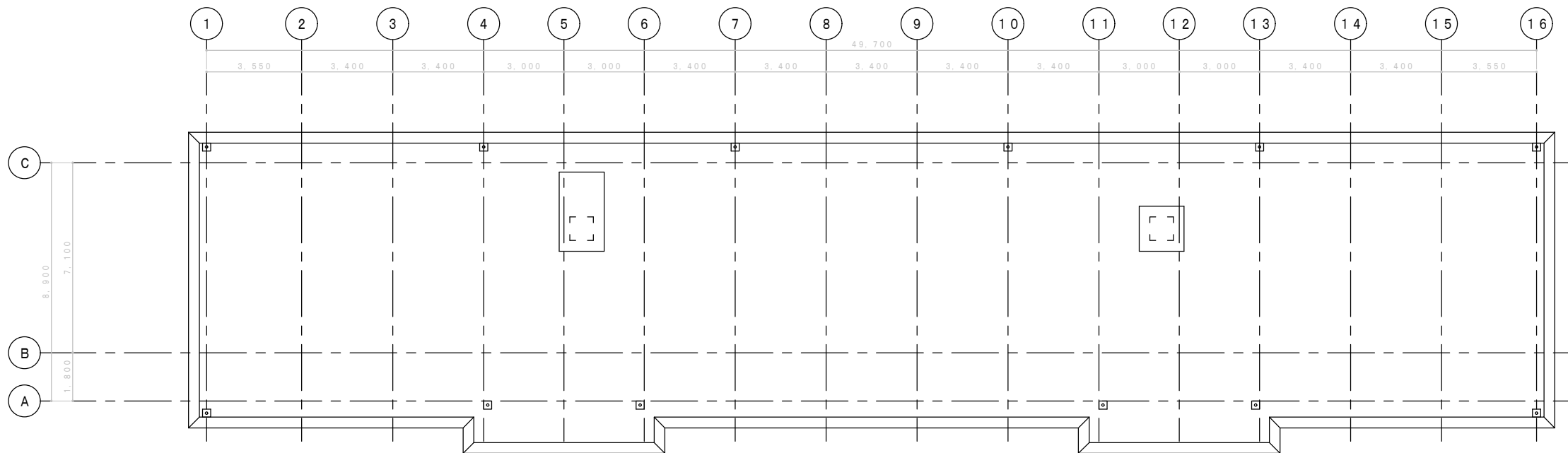
- 注記)
1. 特記なき配管は天井内配管とする。
  2. は穴明補修を示す。
  3. EHPシステムの内外渡り線 (EM-CEE1. 25-2C) は冷媒管共巻きとする。
  4. AC-1, 3系統の室内機電源線 (EM-EEF3. 0-2C) は冷媒管共巻きとする。
  5. AC-2系統の屋外機電源線 (EM-EEF3. 0-2C) は冷媒管共巻きとする。
  6. 冷媒配管口径は参考値とする。
  7.  $\phi 7$  (天井点検口450 x 450) は建築工事とする。

一級建築士事務所 神奈川県知事登録 第15318号 神奈川県横浜市西区平沼1-39-3 三石33111160階	総務部長 総務課長 課長補佐 施設係長 係員	設計業務名 鈴鹿工業高専学生支援センター改修設備設計業務 工事名称 鈴鹿工業高専学生支援センター改修機械設備工事	図面名称 改修後・前 空調設備3階配管平面図	縮尺 A1:1/100 A3:1/200	日付 平成25年9月 図面番号 M-09 通し番号 No. 12
	監修 製図				

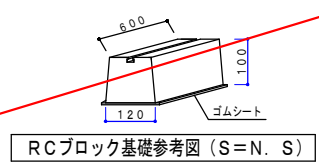
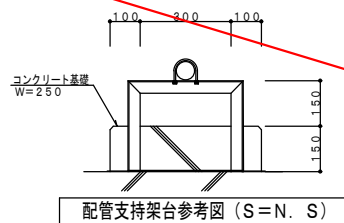




改修前

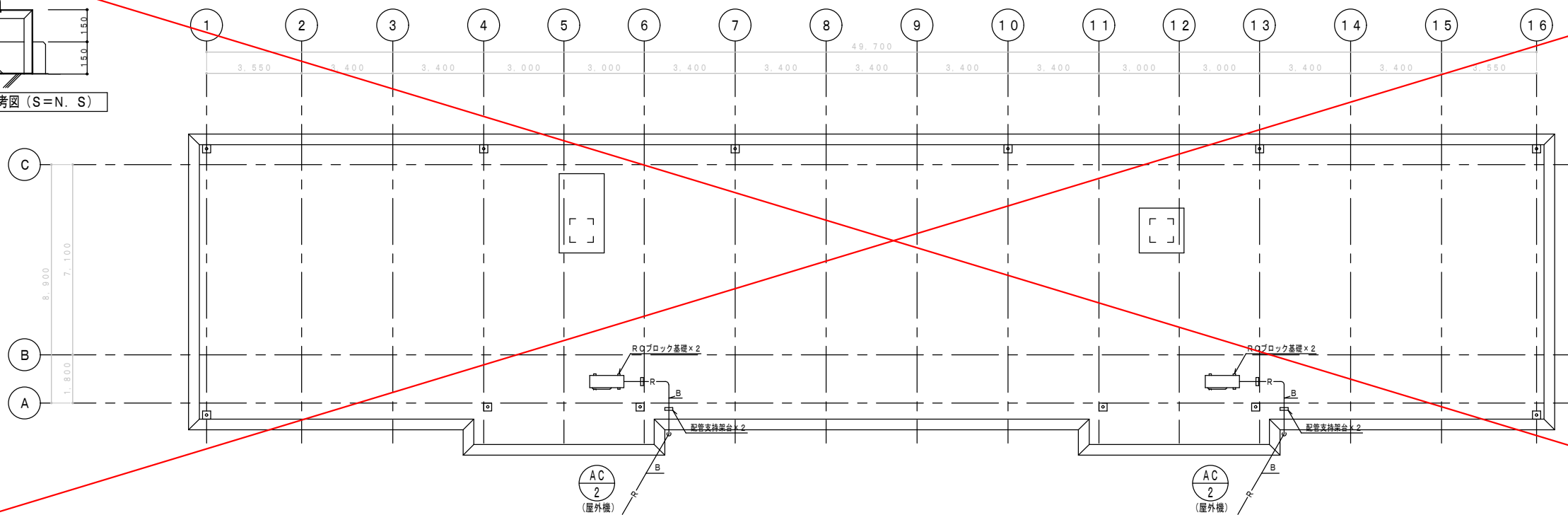


既設 R階平面図 (S=1/100)



改修後

別途工事



改修 R階平面図 (S=1/100)

冷媒配管サイズ表(参考)

記号	液 / ガス
A	6.4 / 9.5
B	6.4 / 12.7
C	9.5 / 12.7
D	9.5 / 15.9
E	12.7 / 22.2
F	15.9 / 25.4
G	15.9 / 28.6
H	19.1 / 31.8
I	19.1 / 38.1
J	22.2 / 38.1

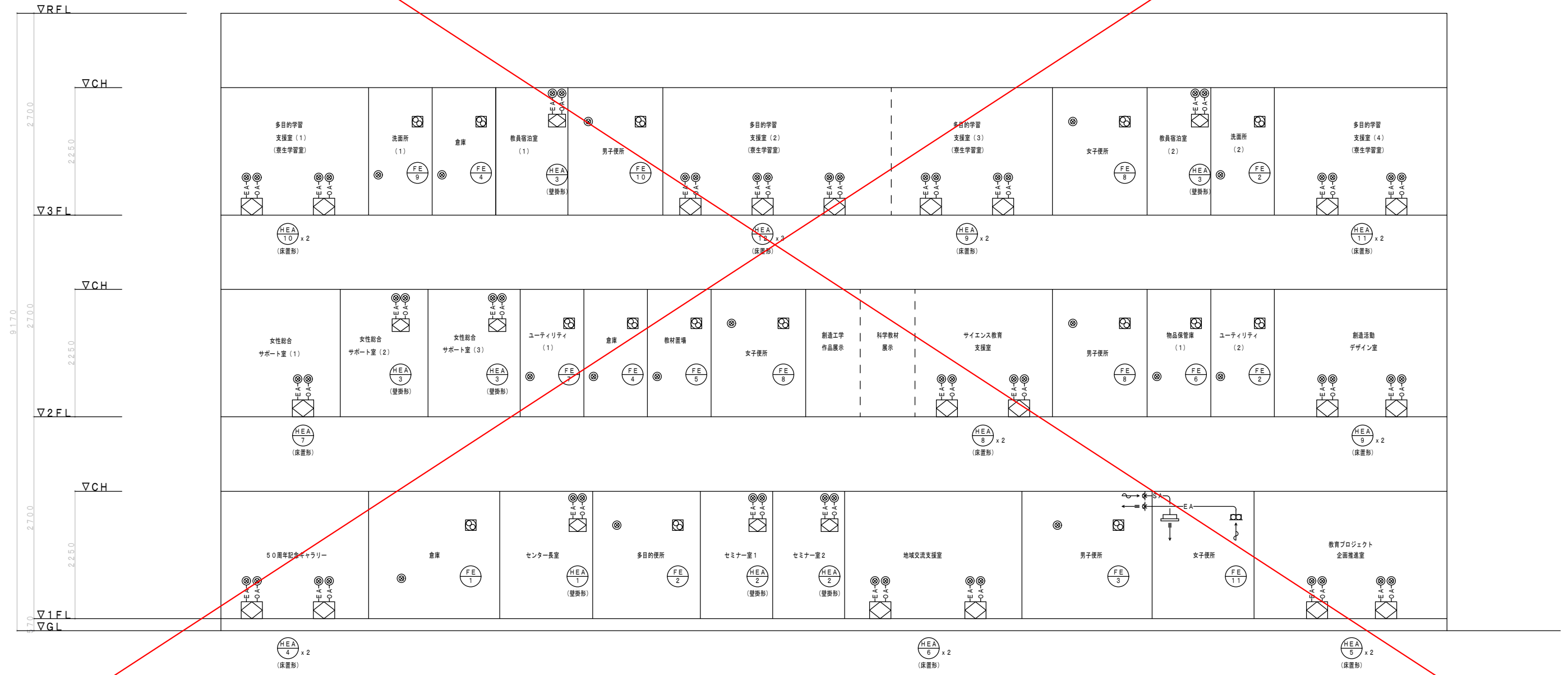
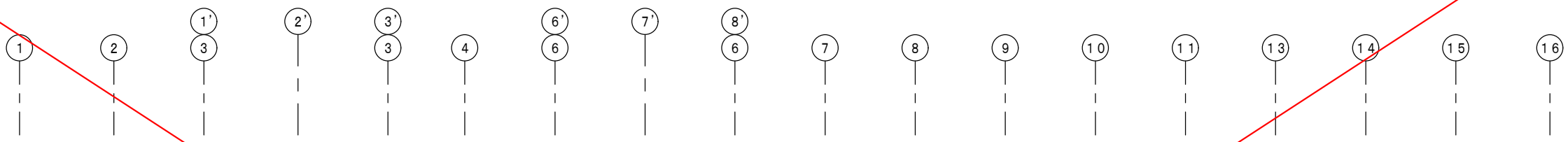
- 注記)
1. 特記なき配管は屋外露出配管とする。
  2. 室内機電源線は冷媒管共巻とする。
  3. 冷媒配管口径は参考値とする。
  4. AC-2系統の屋外機電源線 (EM-EF3, 0-2C) は冷媒管共巻とする。

一級建築士事務所 神奈川県知事登録 第15318号 神奈川県横浜市西区平沼1-39-3 三石3311K 16階	鈴鹿工業高等専門学校 事務部長 総務課長 課長補佐 施設係長 係員				設計業務名 鈴鹿工業高等専門学校支援センター改修設備設計業務	図面名称 改修後・前 空調設備屋上配管平面図	縮尺 A1:1/100 A3:1/200	日付 平成26年9月 図面番号 M-10 通し番号 No. 13
	監修 梨園	工事名称 鈴鹿工業高等専門学校支援センター改修機械設備工事	図面名称 改修後・前 空調設備屋上配管平面図					

別途工事

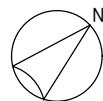
凡例

記号	名称
	全熱交換器
	換気扇
	天井扇
	ベントキャップ
	制気口

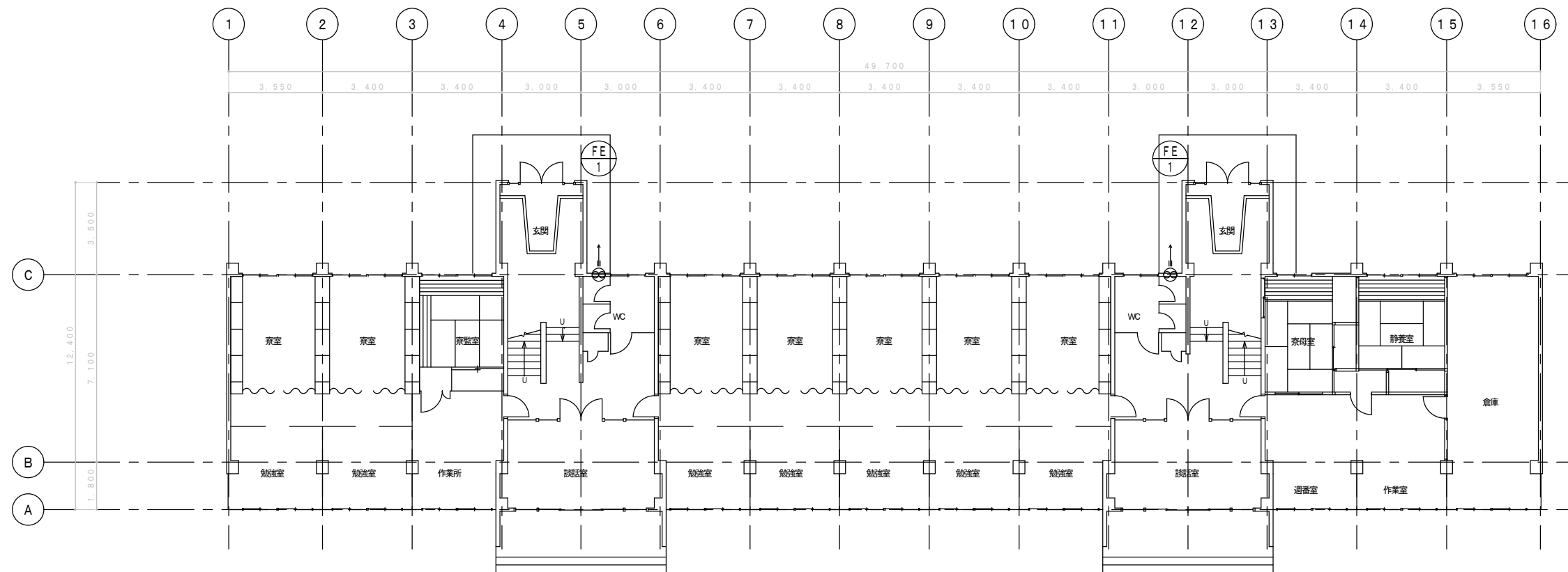


換気設備系統図 (S=N. S)

一級建築士事務所 神奈川県知事登録 第15318号 監修 梨園	鈴鹿工業高等専門学校 事務部長 総務課長 課長補佐 施設係長 係員				設計業務名 鈴鹿工業高専学生支援センター改修設備設計業務	図面名称 換気設備系統図	縮尺 -	日付 平成25年9月 図面番号 M-11 通し番号 No. 14
	神奈川県横浜市西区平沼1-39-3 三石3317K 16階				工事名称 鈴鹿工業高専学生支援センター改修機械設備工事			



改修前



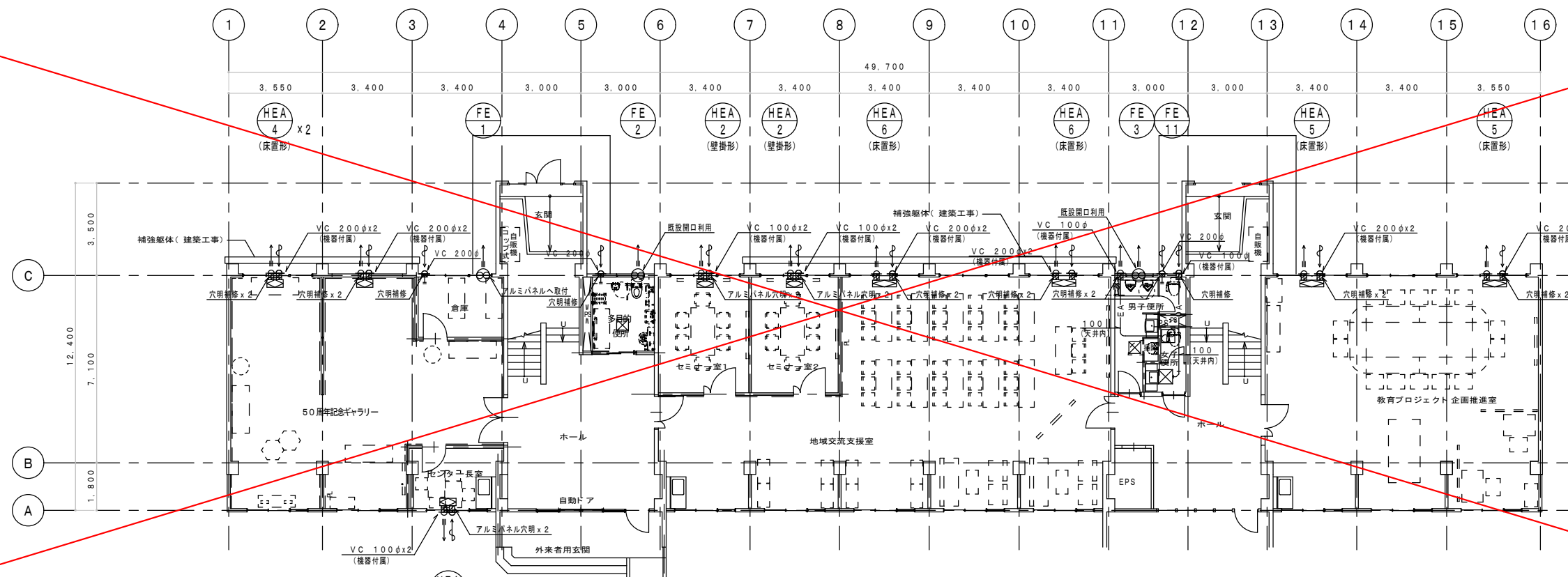
既設 1階平面図 (S=1/100)

注記  
1. ——— は撤去を示す。

改修後

別途工事

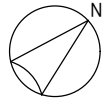
多目的便所	
OA 放出グリル	200φ
	1
倉庫	
OA 放出グリル	200φ
	1



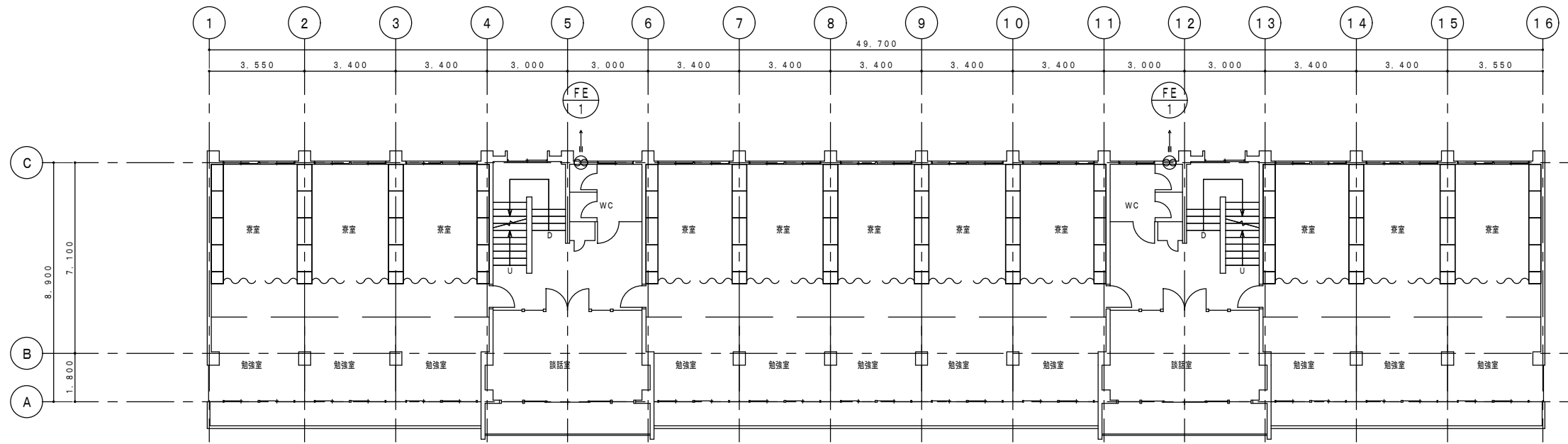
改修 1階平面図 (S=1/100)

注記  
1. は穴明補修を示す。

一級建築士事務所 神奈川県知事登録 第15318号 監修 梨園	神奈川県横浜市西区平沼1-39-3 三石337K 16階	鈴鹿工業高等専門学校 事務部長 総務課長 課長補佐 施設係長 係員	設計業務名 鈴鹿工業高等専門学校支援センター改修設備設計業務	図面名称 改修後・前 換気設備1階ダクト平面図	日付 平成25年9月 図面番号 M-12 通し番号 No. 15
	改修 梨園	工事名称 鈴鹿工業高等専門学校支援センター改修機械設備工事	縮尺 A1:1/100 A3:1/200		



改修前



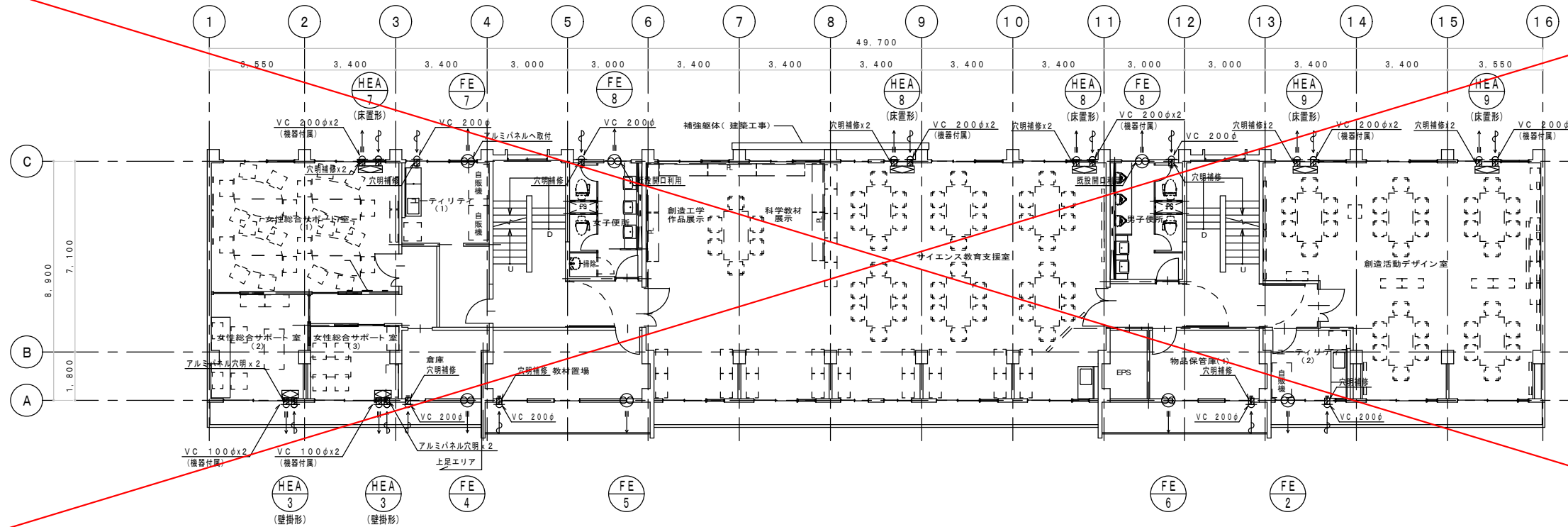
既設 2階平面図 (S=1/100)

注記  
1. ——— は撤去を示す。

改修後

別途工事

ユーティリティ (1)	
OA 放出グリル 200φ	1
倉庫	
OA 放出グリル 200φ	1
教材置場	
OA 放出グリル 200φ	1
女子便所	
OA 放出グリル 200φ	1

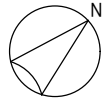


ユーティリティ (2)	
OA 放出グリル 200φ	1
物品保管庫 (1)	
OA 放出グリル 200φ	1
男子便所	
OA 放出グリル 200φ	1

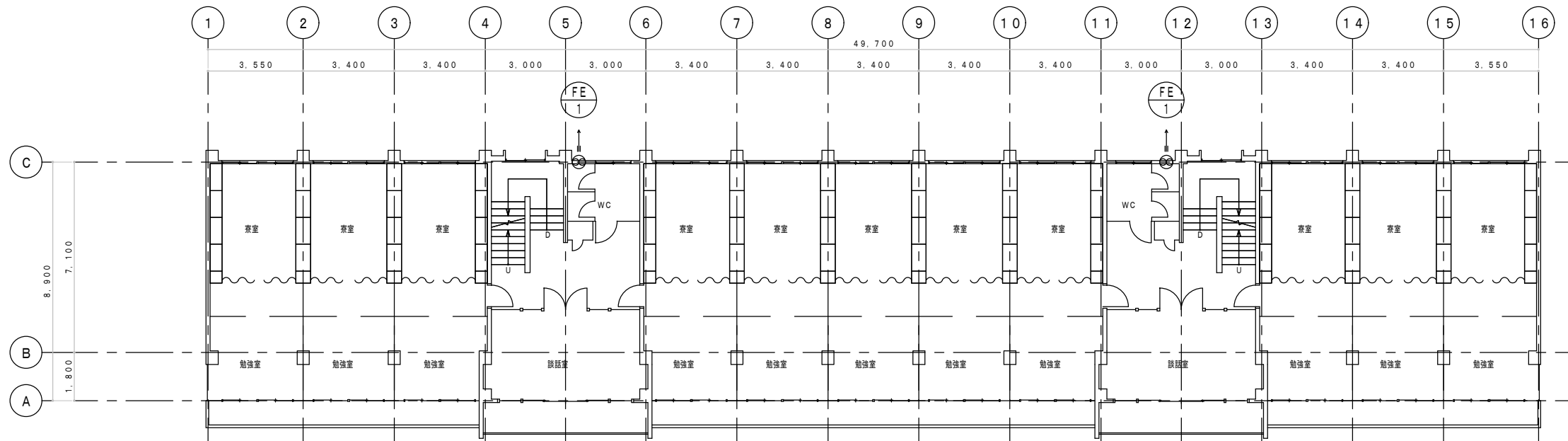
改修 2階平面図 (S=1/100)

注記  
1. は穴明補修を示す。

一級建築士事務所 神奈川県知事登録 第15318号 監修 梨園	鈴鹿工業高等専門学校 事務部長 総務課長 課長補佐 施設係長 係員 鈴鹿工業高等専学生支援センター改修設備設計業務 鈴鹿工業高等専学生支援センター改修機械設備工事	図面名称 改修後・前 換気設備2階ダクト平面図	縮尺 A1:1/100 A3:1/200	日付 平成25年9月
				図面番号 M-13
			通し番号 No. 16	



改修前



既設 3階平面図 (S=1/100)

注記  
1. ——— は撤去を示す。

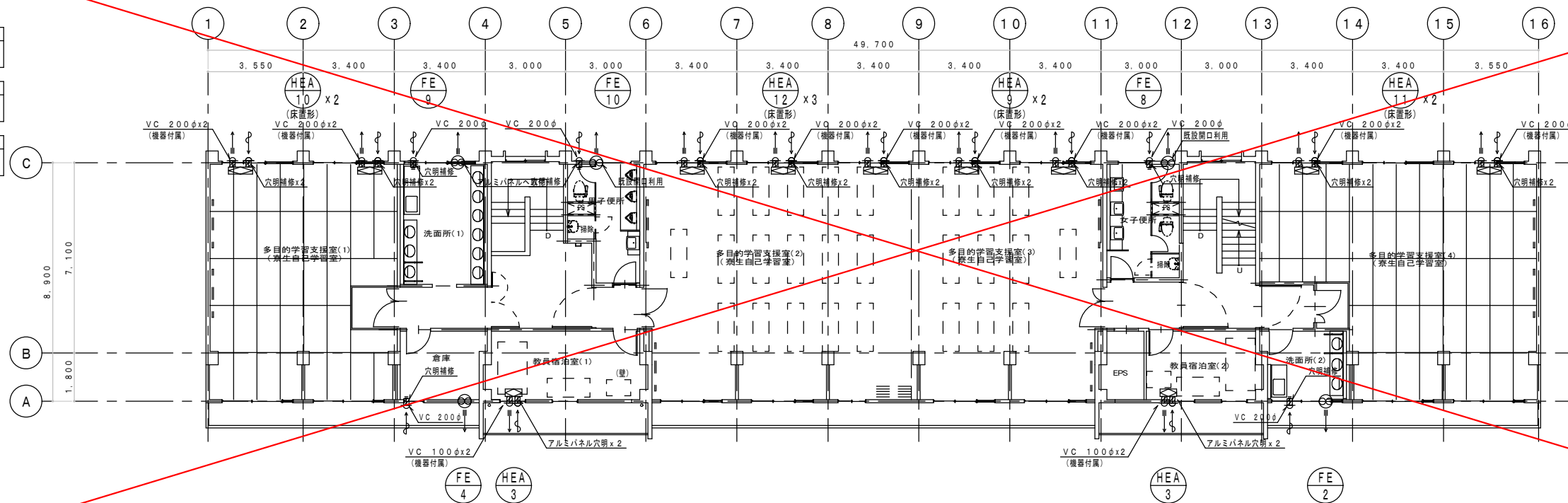
改修後

別途工事

洗面所 (1)
OA 吹出口グリル 200φ
1

倉庫
OA 吹出口グリル 200φ
1

男子便所
OA 吹出口グリル 200φ
1



改修 3階平面図 (S=1/100)

注記  
1. は穴明補修を示す。

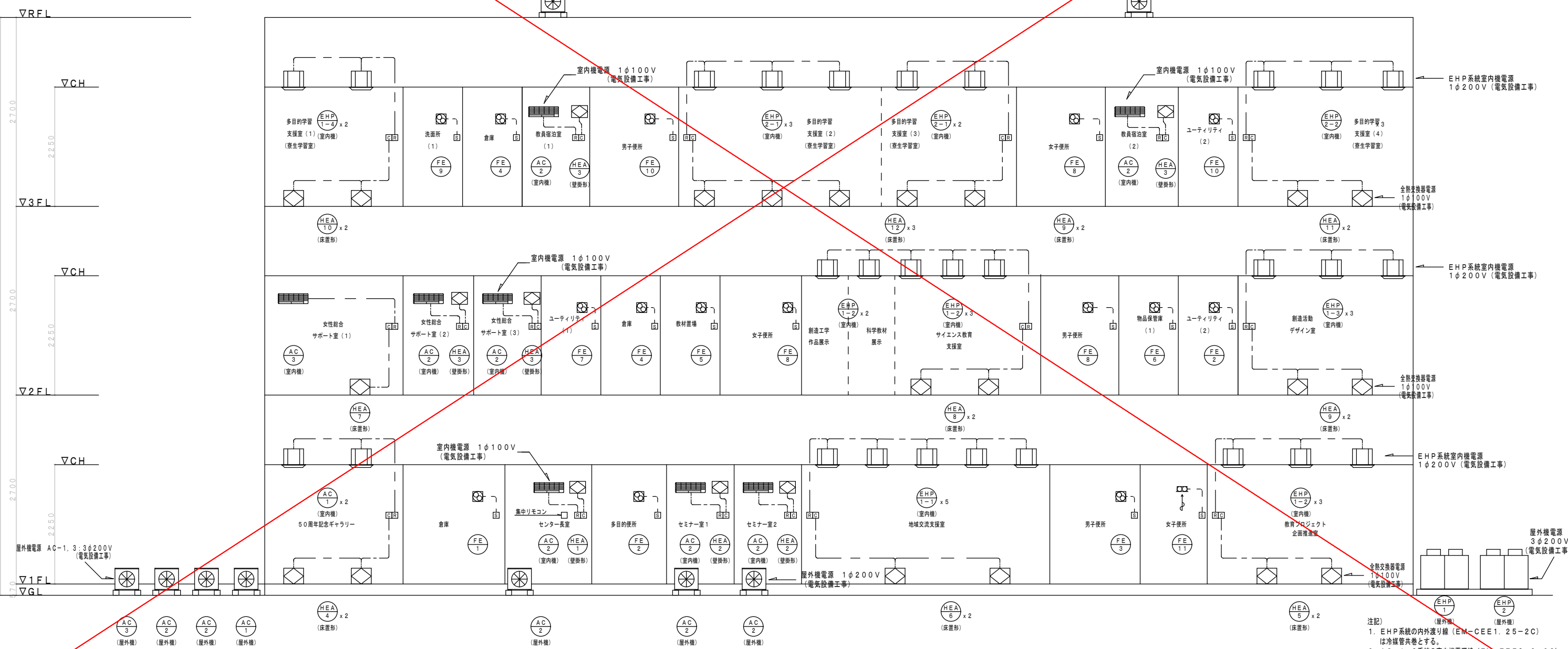
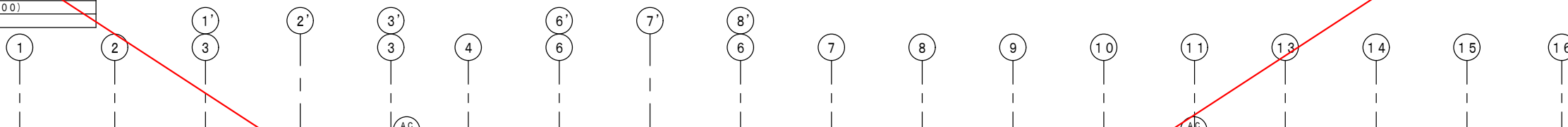
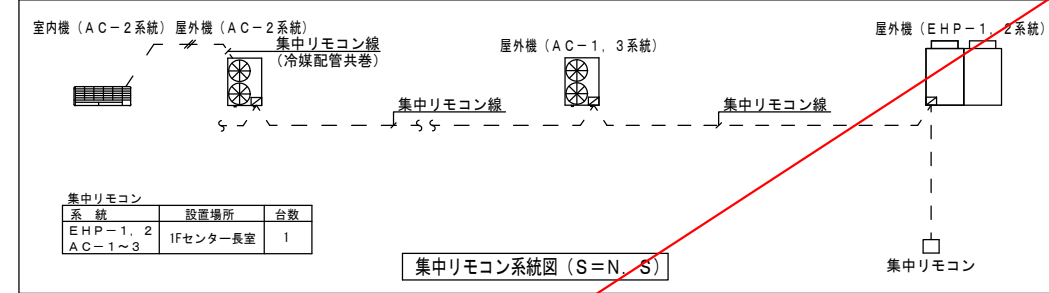
一級建築士事務所 神奈川県知事登録 第15318号 神奈川県横浜市西区平沼1-39-3 三石337K 16階	鈴鹿工業高等専門学校 事務部長 総務課長 課長補佐 施設係長 係員		設計業務名 鈴鹿工業高専学生支援センター改修設備設計業務	図面名称 改修後・前 換気設備3階ダクト平面図	縮尺 A1:1/100 A3:1/200	日付 平成26年9月 図面番号 M-14 通し番号 No. 17
	監修 梨園	工事名称 鈴鹿工業高専学生支援センター改修機械設備工事				

凡例

記号	名称
---	空調機リモコン線、全熱交換器リモコン線 (EM-CES1. 25-2C)
---	AC系統室内機、屋外機電源線 (EM-EEF2. 0-3C)
---	換気扇用配線 (EM-EEF1. 6-2C)
□	室内機
◇	全熱交換器
⊗	換気扇
⊠	天井扇
□	空調機リモコン (H=1500)
□	全熱交換器用24hコントロールスイッチ (H=1500)
□	換気扇スイッチ 1P15x1 (H=1300)

注) 便所の換気扇スイッチについてはH=2000とする。

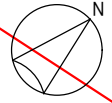
別途工事



自動制御設備系統図 (S=N, S)

- 注記)
1. EHP系統の内外渡り線 (EM-CES1. 25-2C) は冷媒管共巻とする。
  2. AC-1, 3系統の室内機電源線 (EM-EEF3. 0-2C) は冷媒管共巻とする。
  3. AC-2系統の屋外機電源線 (EM-EEF3. 0-2C) は冷媒管共巻とする。
  4. 冷媒配管口径は参考値とする。

一級建築士事務所 神奈川県知事登録 第15318号 監修 梨園	鈴鹿工業高等専門学校 事務部長 総務課長 課長補佐 施設係長 係員 神奈川県横浜市西区平沼1-39-3 三石331111 16階	設計業務名 鈴鹿工業高専学生支援センター改修設備設計業務	図面名称 自動制御設備系統図	日付 平成25年9月
		工事名称 鈴鹿工業高専学生支援センター改修機械設備工事	縮尺 -	図面番号 M-15



別途工事

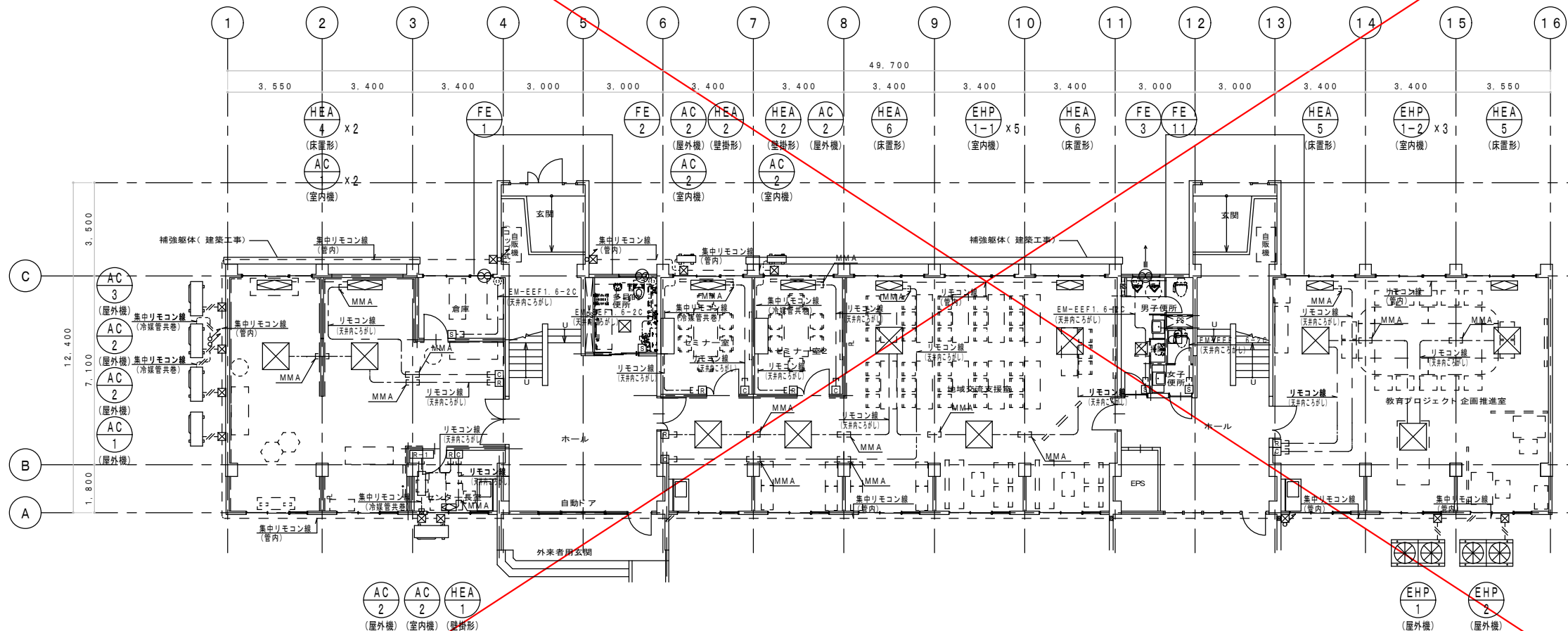
※平面図内配管配線

記号	名称	配線	配管	接続部
EHF 1 (屋外機)	パッケージ形空調機	集中リモコン配線用配管	G (28)	F2 (24)
EHF 2 (屋外機)	パッケージ形空調機	集中リモコン配線用配管	G (28)	F2 (24)
AC 1 (屋外機)	パッケージ形空調機	集中リモコン配線用配管	G (28)	F2 (24)
AC 2 (屋外機)	パッケージ形空調機	集中リモコン配線用配管	G (28)	F2 (24)
AC 3 (屋外機)	パッケージ形空調機	集中リモコン配線用配管	G (28)	F2 (24)

凡例

記号	名称
---	EM-CEES1.25-2C (天井内コログラン)
---	EM-CEES1.25-2C (管内 (屋内: MMA 屋外: G22))
---	EM-CEES1.25-2Cx2 (管内 (G28))
---	壁立上部 PF (16)
☒	室内機
☒	全熱交換器
☒	空調機集中リモコン (H=1500)
☒	空調機リモコン (H=1500)
☒	全熱交換器用24hコントロールスイッチ (H=1300)
☒	換気扇スイッチ 1P15x1 (H=1300)
☒	換気扇用コンセント (電気設備工事)
☒	フルボックス (150x150x100) 溶融亜鉛防水型
---	貫通処理

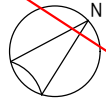
注1) 便所の換気扇スイッチについてはH=2000とする。  
 注2) 露出部の全熱交換器のリモコン線は管内とする。  
 注3) 内外連絡線及び集中リモコン線については冷媒管共巻とする。



改修 1階平面図 (S=1/100)

注記)  
 1. EHP系統の内外連絡線は冷媒管共巻とする。  
 2. G管は溶融亜鉛メッキ管とする。  
 3. F2はビニル被覆付防水とする。  
 4. リモコン配線用配管には呼び線を挿入する。

一級建築士事務所 神奈川県知事登録 第15318号 監修 梨園	神奈川県横浜市西区平沼1-39-3 三石3311TC 16階	総務部長 総務課長 課長補佐 施設係長 係員	設計業務名 鈴鹿工業高専学生支援センター改修設備設計業務	図面名称 自動制御設備 1階平面図	縮尺 A1:1/100 A3:1/200	日付 平成26年9月 図面番号 M-16 通し番号 No. 19
		鈴鹿工業高専学生支援センター 改修機械設備工事	工事名称 鈴鹿工業高専学生支援センター改修機械設備工事			

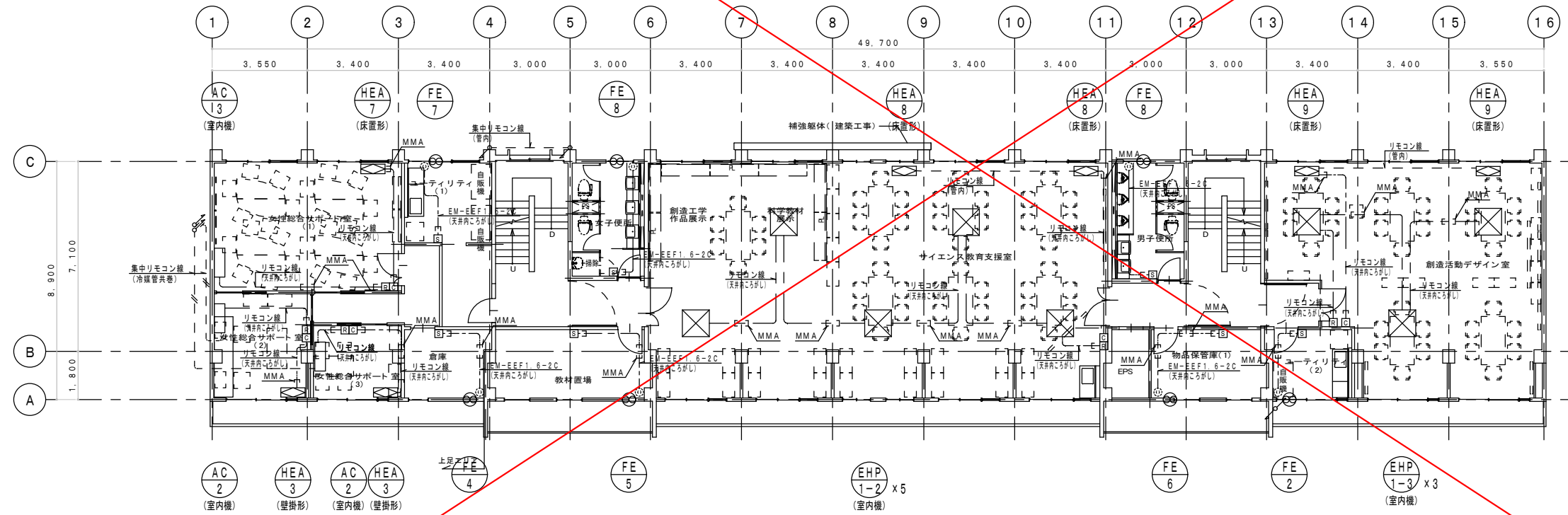


別途工事

凡例

記号	名称
---	EM-CEES1.25-2C (天井内コログシ)
---	EM-CEES1.25-2C (管内(屋内:MMA 屋外:G22))
---	EM-CEES1.25-2Cx2 (管内(G28))
---	壁立上部 PF(16)
☒	室内機
☒	全熱交換器
☒	空調機集中リモコン (H=1500)
☒	空調機リモコン (H=1500)
☒	全熱交換器用24hコントロールスイッチ (H=1300)
☒	換気扇スイッチ 1P15x1 (H=1300)
☒	換気扇用コンセント (電気設備工事)
☒	プルボックス (150x150x100) 溶融亜鉛防水型
---	貫通処理

注1) 便所の換気扇スイッチについてはH=2000とする。  
 注2) 露出部の全熱交換器のリモコン線は管内とする。  
 注3) 内外連絡線及び集中リモコン線については冷媒管共巻とする。

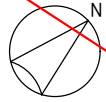


改修 2階平面図 (S=1/100)

注記)  
 1. EHP系統の内外連絡線は冷媒管共巻とする。  
 2. G管は溶融亜鉛メッキ管とする。  
 3. リモコン配線用配管には呼び線を挿入する。

一級建築士事務所 神奈川県知事登録 第15318号 神奈川県横浜市西区平沼1-39-3 三石337K 16階	鈴鹿工業高等専門学校 事務部長 総務課長 課長補佐 施設係長 係員				設計業務名 鈴鹿工業高等専門学校支援センター改修設備設計業務	図面名称 自動制御設備2階平面図	縮尺 A1:1/100 A3:1/200	日付 平成26年9月 図面番号 M-17 通し番号 No. 20
	監修 梨園	工事名称 鈴鹿工業高等専門学校支援センター改修機械設備工事						



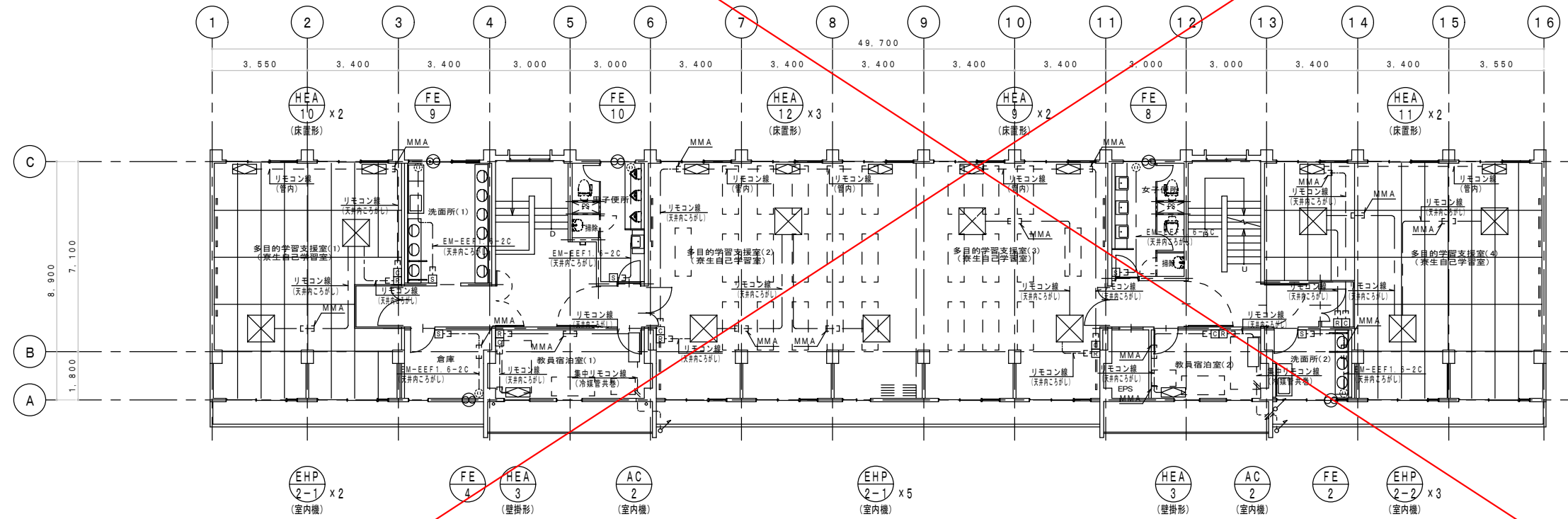


別途工事

凡例

記号	名称
---	EM-CEES1.25-2C (天井内コロシア)
---	EM-CEES1.25-2C (管内(屋内:MMA 屋外:G22))
---	EM-CEES1.25-2Cx2 (管内(G22))
---	壁立上部 PF (16)
☒	室内機
◻	全熱交換器
⊠	空調機集中リモコン (H=1500)
⊡	空調機リモコン (H=1500)
⊞	全熱交換器用24hコントロールスイッチ (H=1300)
⊟	換気扇スイッチ 1P15×1 (H=1300)
⊠	換気扇用コンセント (電気設備工事)
⊞	プルボックス (150×150×100) 溶融重合防水型
---	貫通処理

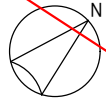
注1) 便所の換気扇スイッチについてはH=2000とする。  
 注2) 露出部の全熱交換器のリモコン線は管内とする。  
 注3) 内外連絡線及び集中リモコン線については冷媒管共巻とする。



改修 3階平面図 (S=1/100)

注記)  
 1. EHP系統の内外連絡線は冷媒管共巻とする。  
 2. G管は溶融重合メッキ管とする。  
 3. リモコン配線用配管には呼び線を挿入する。

一級建築士事務所 神奈川県知事登録 第15318号 監修 梨園	鈴鹿工業高等専門学校 事務部長 総務課長 課長補佐 施設係長 係員 神奈川県横浜市西区平沼1-39-3 三石331TC 16階	設計業務名 鈴鹿工業高専学生支援センター改修設備設計業務	図面名称 自動制御設備3階平面図	縮尺 A1:1/100 A3:1/200	日付 平成26年9月
		工事名称 鈴鹿工業高専学生支援センター改修機械設備工事			図面番号 M-18 通し番号 No. 21



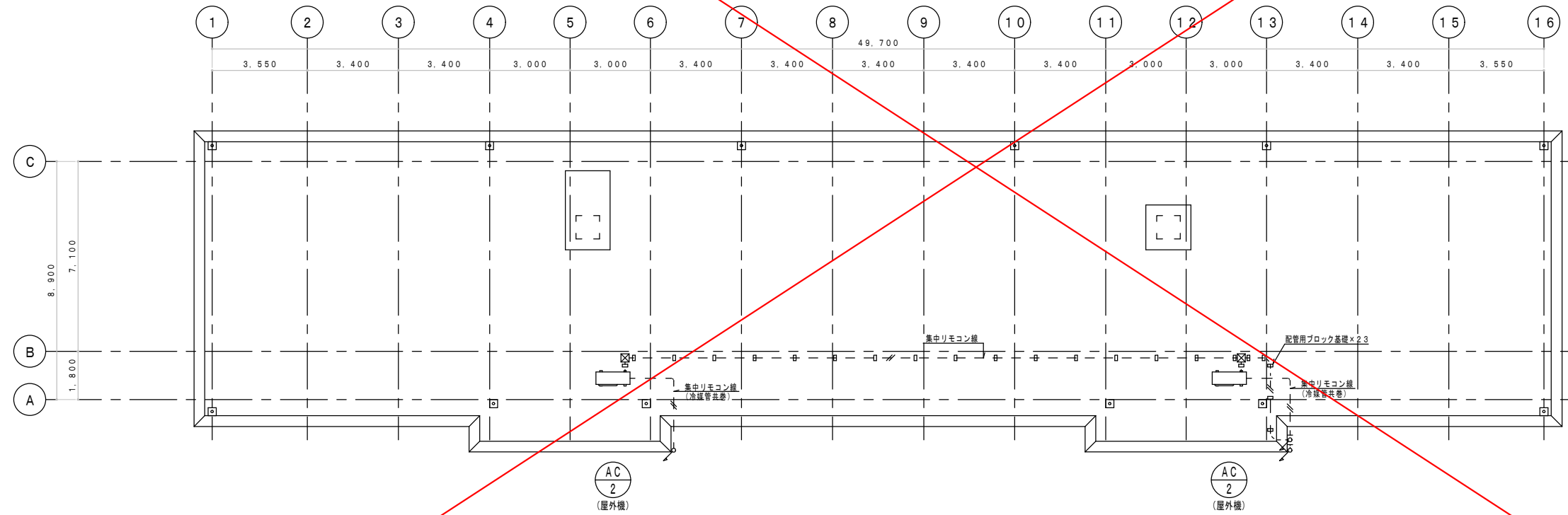
別途工事

※平面図内配管配線

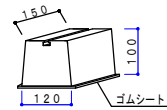
記号	名称	配線	配管	接続部
AC 2 (屋外機)	パッケージ形空調機	集中リモコン配線用配管	G (28)	F2 (24)

凡例

記号	名称
---	EM-C EES1.25-2C (天井コログラシ)
---	EM-C EES1.25-2C (管内: MMA 屋外: G22)
---	EM-C EES1.25-2Cx2 (管内: G28)
→	壁立上部 PF (16)
☒	室内機
⊠	全熱交換器
⊠-1	空調機集中リモコン (H=1500)
⊠	空調機リモコン (H=1500)
⊠	全熱交換器用24hコントロールスイッチ (H=1300)
⊠	プルボックス (150x150x100) 溶融亜鉛防水型
---	貫通処理



改修 3階平面図 (S=1/100)



配管用ブロック基礎参考図 (S=N, S)

注記)

- G管は溶融亜鉛メッキ管とする。
- F2はビニル被覆付防水とする。
- リモコン配線用配管には呼び線を挿入する。

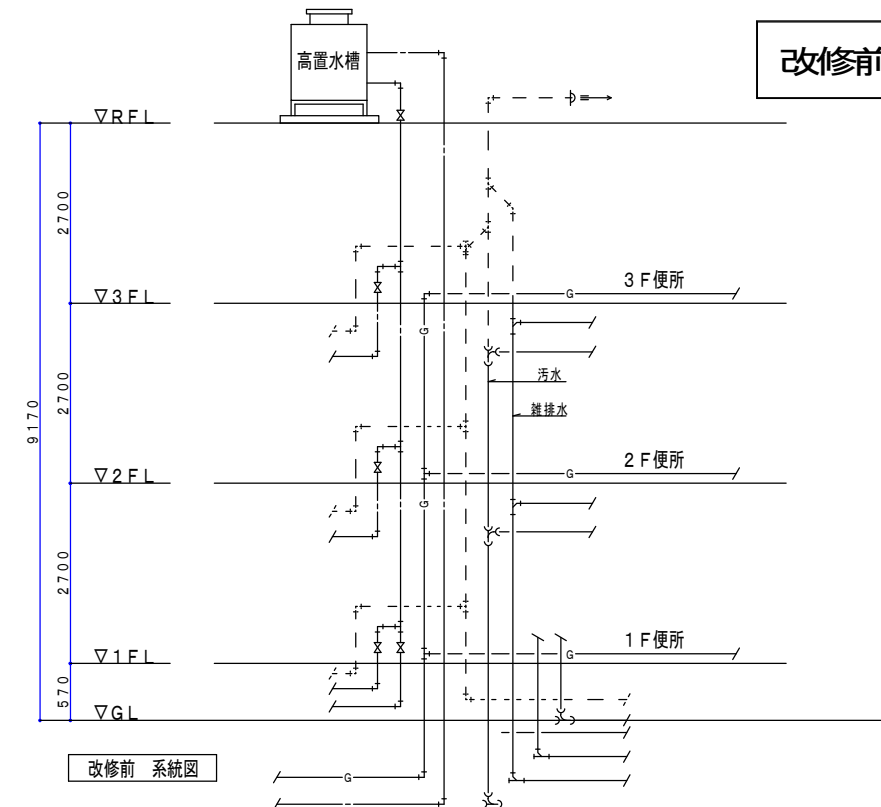
一級建築士事務所 神奈川県知事登録 第15318号 監修 梨園	約鹿工業高等専門学校 神奈川県横浜市西区平沼1-39-3 三石317K 16階	設計業務名 約鹿工業高等専門学校学生支援センター改修設備設計業務	図面名称 自動制御設備屋上平面図	縮尺 A1:1/100 A3:1/200	日付 平成25年9月	
	事務部長 総務課長 課長補佐 施設係長 係員	設計業務名 約鹿工業高等専門学校学生支援センター改修機械設備工事	図面番号 M-19	通し番号 No. 22		
	監修 梨園					

機器表 (撤去)

記号	機器名称	仕様	台数	設置場所	備考
TWH-1	高置水槽	形式 : FRP製 外形寸法 : 1600×1600×1500H 容量 : 3000L	1	RF	

器具表 (撤去)

記号	名称	個数						合計	付属品
		1階南側	1階北側	2階南側	2階北側	3階南側	3階北側		
C-375VF	和風大便器	2	2	2	2	2	2	8	K150AC T82C32 F53TWA75 TS116AY A21
C-75VF	和風大便器					2	2	4	T80B32 T82A38 T63FWA75 TS116A A21
U-23	小便器	2	2	2	2	2	2	12	K60R T62-16 T64BW Y22 35 A21
L-5D	手洗器	1	1	1	1	1	1	6	K20S K4A K22P Y22 35
S-28E	ハイタンク					2	2	4	TB27C 13 T55C T55D T55F T161 T156AB T56H T156C T156H T155A
TS-119BS3	鏡 (建築工事)	(5)	(5)	(5)	(5)	(5)	(5)	(30)	368x455x6 TS119DS
K-12B13	胴長水栓	7	7	6	6	6	6	38	



機器表 (新設)

記号	機器名称	仕様	台数	設置場所	電気容量			備考
					Φ	V	kW	
P-1	加圧給水ポンプユニット	形式 : 推定末端圧力一定給水ユニット (インバータ方式交互運転) 給水量 : 290l/min 全揚程 : 26mAq 口径 : 50×40 付属品 : 標準付属品共、基礎ボルトSUS	1		3	200	2.2	
WHE-1	電気式給湯器	形式 : 電気式床置型 貯湯量 : 12L 付属品 : ブローキャッチャー、他標準付属品	7	1Fセンター長室 1F地域交流支援室 1F教育プロジェクト企画推進室 2Fユーティリティ (1) 2Fサイエンス教育支援室 3F洗面所 (1) 3F洗面所 (2)	1	100	1.1	

機器名称	仕様	台数	設置場所	備考
流し台		8	1Fセンター長室 1F地域交流支援室 1F教育プロジェクト企画推進室 2Fユーティリティ (1) 2Fサイエンス教育支援室 2Fユーティリティ (2) 3F洗面所 (1) 3F洗面所 (2)	(建築工事)
混合水栓	シングルレバー混合栓	7	1Fセンター長室 1F地域交流支援室 1F教育プロジェクト企画推進室 2Fユーティリティ (1) 2Fサイエンス教育支援室 3F洗面所 (1) 3F洗面所 (2)	
単水栓	自在式	1	2Fユーティリティ (2)	

器具表 (新設)

記号 (参考)	名称	個数								合計	付属品 (TOTO参考品番)	
		1階多目的便所	1階男子便所	1階女子便所	2階男子便所	2階女子便所	3階男子便所	3階女子便所	3階洗面所 (1)			3階洗面所 (2)
CFS469HNS	洋風大便器		1		2	2	1	2			8	TCF584R TH343R HP430-7 YH702
C480AN	洋風大便器 (車椅子対応)	1		1							2	TCF4721V81PA TEF75LN TES27TE TH500-32 T1122 YH702 HP430-7 TCA88 TS40L TH484V3 T82CR32 LSL870AP
UFS800CE	壁掛け小便器		2		3		3				8	
SK22A	バック付掃除用流し		1			1	1	1			4	T9RJ T37SGEP T23AE20 TK22
L350C	洗面器		1	1	2	3	1	3			11	TEN41A T7PW1
L582CS	洗面器								9	3	12	TEN41A T7PW1 TL516GR
L270CM	洗面器 (車椅子対応)	1									1	TEN41A T7PW1 TS126AR TL220D
LSE570AP	手洗器 (車椅子対応)	1									1	
UAS73LDB	オストメイト	1									1	電気温水器 UTR138S

注記) 1. 洗面器のカウンターは建築工事とする。

