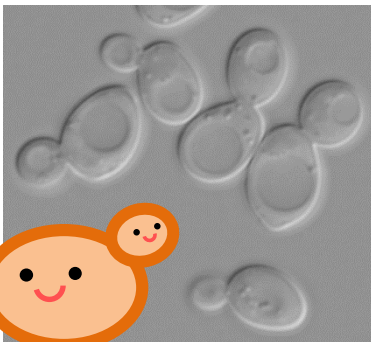
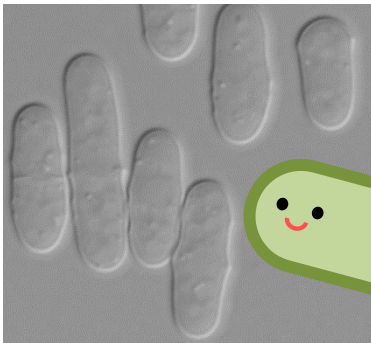


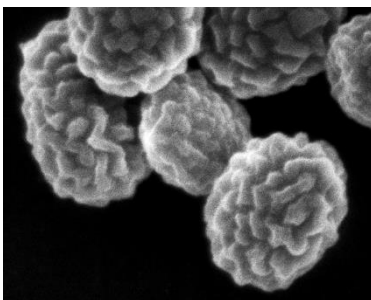


今田 一姫

所属 生物応用化学科
職名 助教
学位 博士(理学)



分裂酵母(上)と出芽酵母(下)の顕微鏡写真(1,000倍)。



分裂酵母の胞子の走査型電子顕微鏡写真。直径約3 μm (1 μm は1,000分の1 mm)。表面はでこぼこして、タンパク質の層で覆われている。

酵母を使って細胞の仕組みを知る

酵母の胞子は、母細胞の「中」に形成されます。通常、細胞は分割されることで増えるので、細胞の中に細胞が形成されるというのは、生物学的に非常に興味深い現象です。私はこれがどうやって起こるのか、メカニズムを調べています。また、この研究で得た知見を使って、酵母の胞子をタンパク質ビーズとして利用できないか検討しています。

研究

専門 分子細胞生物学、分子遺伝学
所属学会 酵母遺伝学フォーラム、酵母研究会、日本分子生物学会、日本農芸化学会 他
主研究テーマ 分裂酵母が胞子形成を開始させるメカニズムの解析
分裂酵母胞子表層タンパク質の特性を生かした新奇の異種タンパク質発現・分泌生産・胞子細胞表面提示システムの構築
キーワード 酵母、細胞分化、メンブレントラフィック
researchmap <https://researchmap.jp/kazukimada/>

教育

担当授業 微生物学(4年)
タンパク質化学 I、II(5年)
生体材料工学(5年)
生体機能工学(専攻科2年) 他

酵母菌搜索隊 2017年から自然界から野生の酵母を分離する公開講座「酵母菌搜索隊」を始めました。中高生が対象です。4回ほど鈴鹿高専の実験室に訪れてもらって、楽しく酵母の実験をしています。興味のある方はご連絡ください。

連絡先 : imada@chem.suzuka-ct.ac.jp